

那覇文化芸術劇場なはーと

小劇場 仮図面

楽屋口

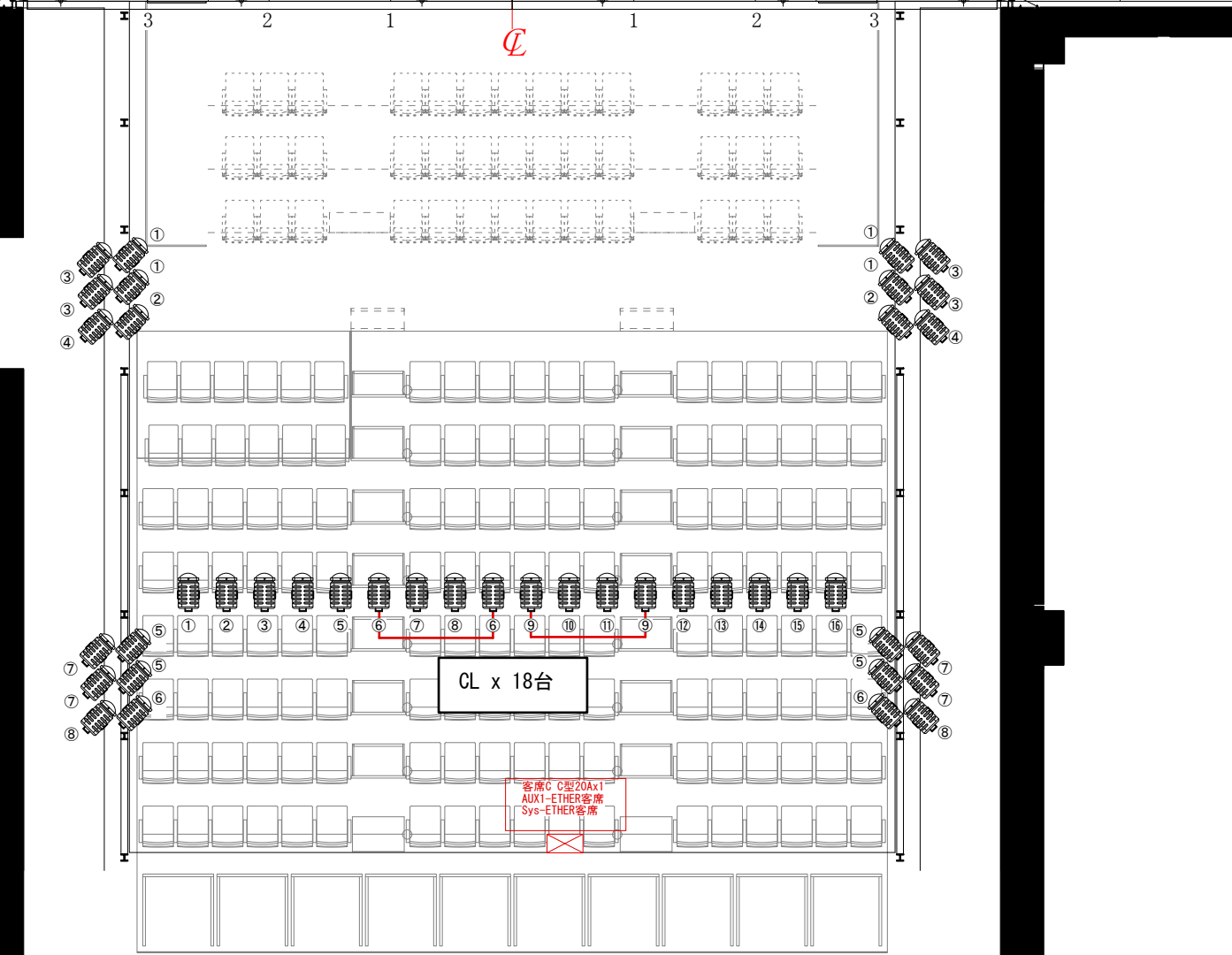
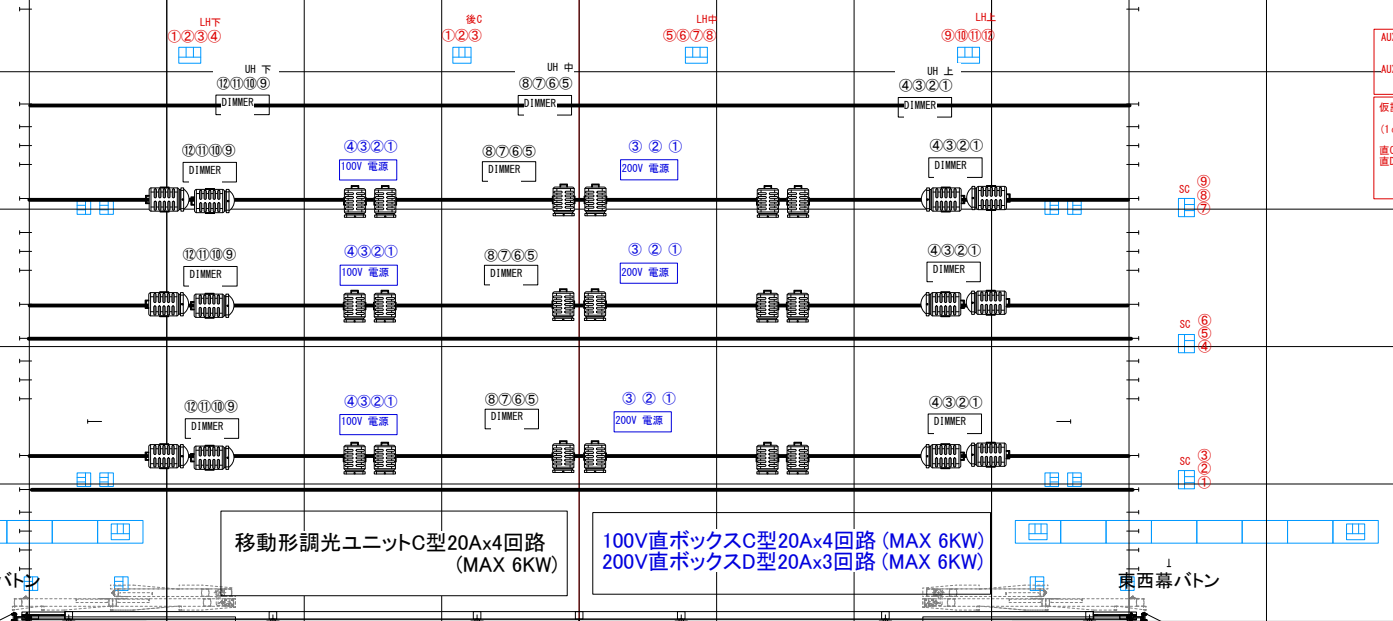
楽屋廊下

搬入口

UH #71 #72 #78 #63
LH #72 #59 #22 #40

袖WC上手
①②③

- 水平幕ボタン
- 大黒幕ボタン
- 吊物ボタン
- 天井反射板
- AUX1-ETHER 舞台袖上1・2
- AUX1-ETHER 押込壁上1・2
- 仮設分電盤 300A 単相3線 (1φ3W) カムロック
- 直C型60A(100V) x 4
- 直D型20A(200V) x 8
- アッパー水平ライトボタン
- 吊物ボタン
- 吊物ボタン
- 吊物ボタン
- ボサスペンション ライトボタン
- 吊物ボタン(中割幕)
- 吊物ボタン(一文字幕)
- 吊物ボタン
- ボサスペンション ライトボタン
- ポーターライトボタン
- 吊物ボタン(袖幕)
- 吊物ボタン(一文字幕)
- 吊物ボタン
- 吊物ボタン(天井反射板前吊)
- ボサスペンション ライトボタン
- ポーターライトボタン
- 吊物ボタン(袖幕)
- 吊物ボタン(一文字幕)
- 吊物ボタン
- 引割縦帳
- ウイングパネル
- 可動プロセニアムパネル



2階 FGL下
①②③④

袖WC下手
①②③

AUX1-ETHER 舞台袖下1・2

AUX1-ETHER 押込壁下1・2

仮設分電盤 300A 単相3線 (1φ3W) カムロック

直C型60A(100V) x 4

直D型20A(200V) x 8

2階 FGL上
①②③④