



客室から舞台斜め

■ LEDスポットライト

LC-8

- ・26台設備
- ・定格消費電力140W
- ・シャープエッジタイプ
- ・平均演色評価数Ra93(代表値)

LF-8

- ・24台設備
- ・フレネルタイプ
- ※その他仕様はLC-8と同じ

S4LED シリーズ2 Lustr

- ・8台設備
- ・定格消費電力172W
- ・7色カラー

■ LEDパーライト

ColorSource PAR

- ・22台設備
- ・定格消費電力107W
- ・RGB-L カラーミキシング

■ LEDアッパー・ローア

ホリゾンライト

ColorSource CYC

- ・各8台設備
- ・定格消費電力133W
- ・R、G、B、I-L

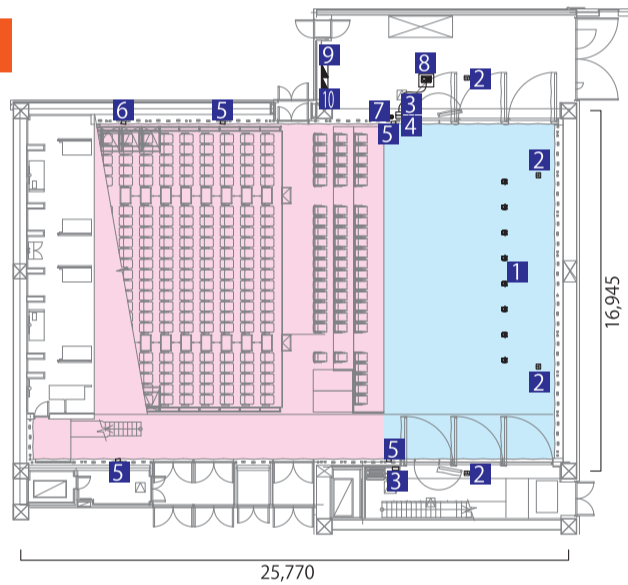
■ LEDムービングライト

ROBE Esprite

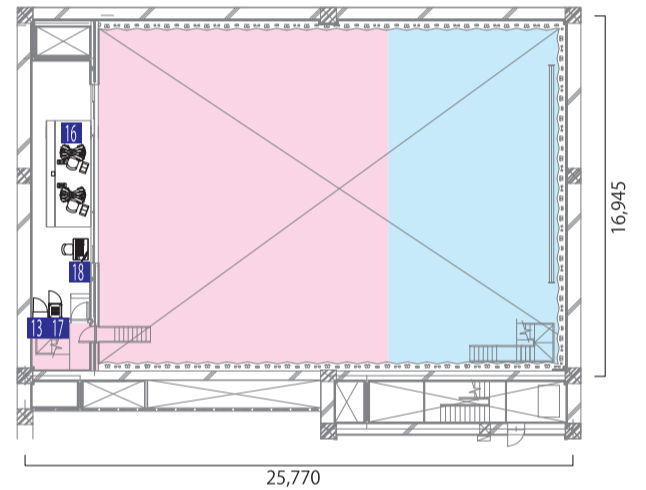
- ・6灯設備
- ・定格消費電力650W

■ 平面断面図(単位:mm)

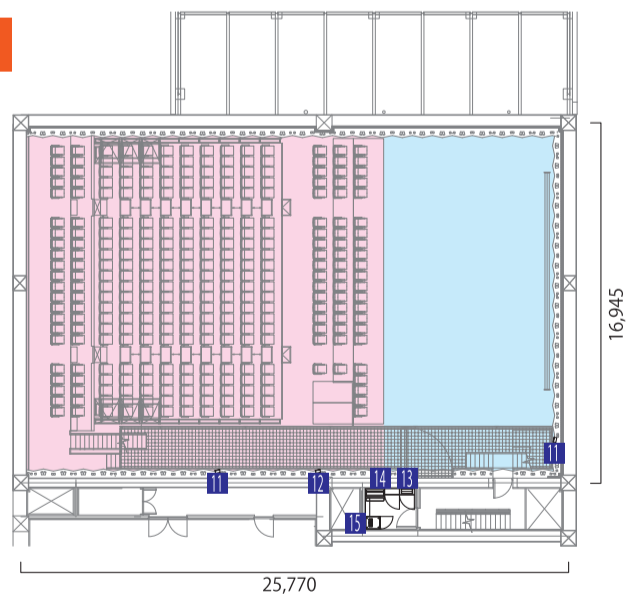
1F



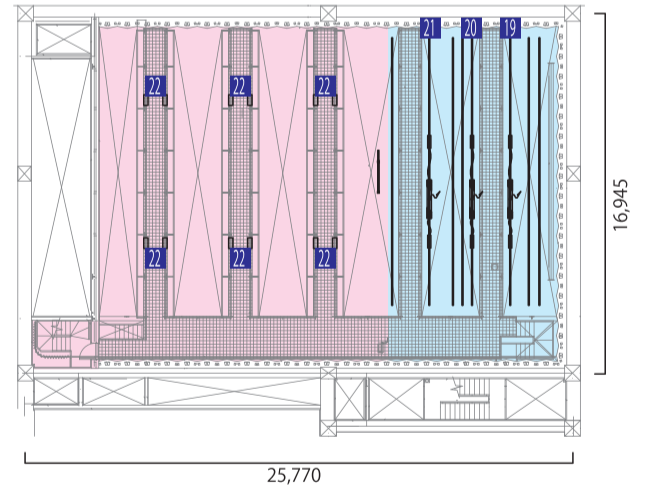
調整室階



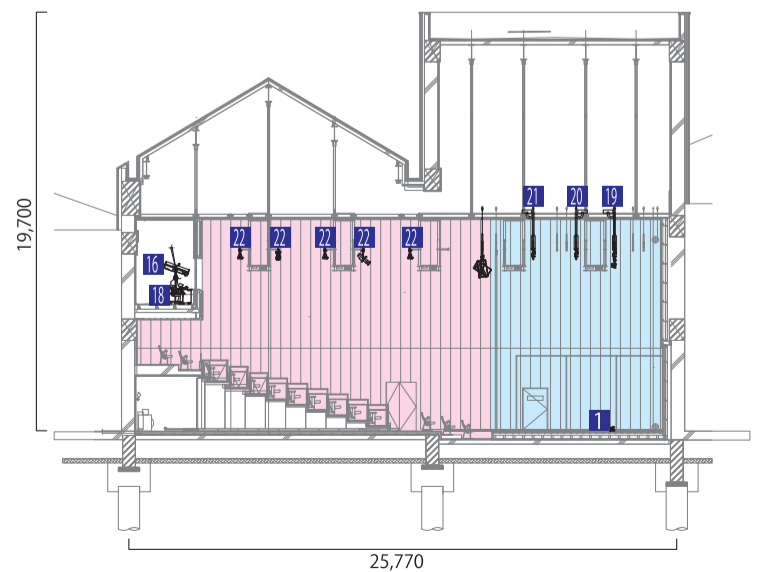
2F



キャットウォーク階



■ 断面図



- |                     |                       |
|---------------------|-----------------------|
| 1 ローアホリゾンライト        | 12 ギャラリーイーサネットコネクタパネル |
| 2 フローアコンセント         | 13 舞台照明電源盤            |
| 3 舞台袖ウォールコンセント      | 14 移動形調光器接続盤          |
| 4 舞台袖イーサネットコネクタボックス | 15 調光盤室ネットワークラック      |
| 5 客席ウォールコンセント       | 16 フォロースポットライト        |
| 6 客席イーサネットコネクタパネル   | 17 調光室ネットワークラック       |
| 7 舞台袖操作盤            | 18 ムービングライト操作卓        |
| 8 簡易操作卓             | 19 ライトボタン1            |
| 9 動力電源盤             | 20 ライトボタン2            |
| 10 持込照明機器電源盤        | 21 ライトボタン3            |
| 11 ギャラリーウォールコンセント   | 22 キャットウォークコンセント      |