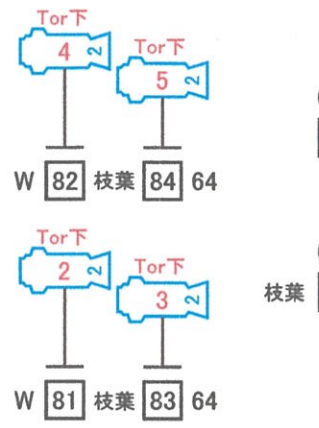
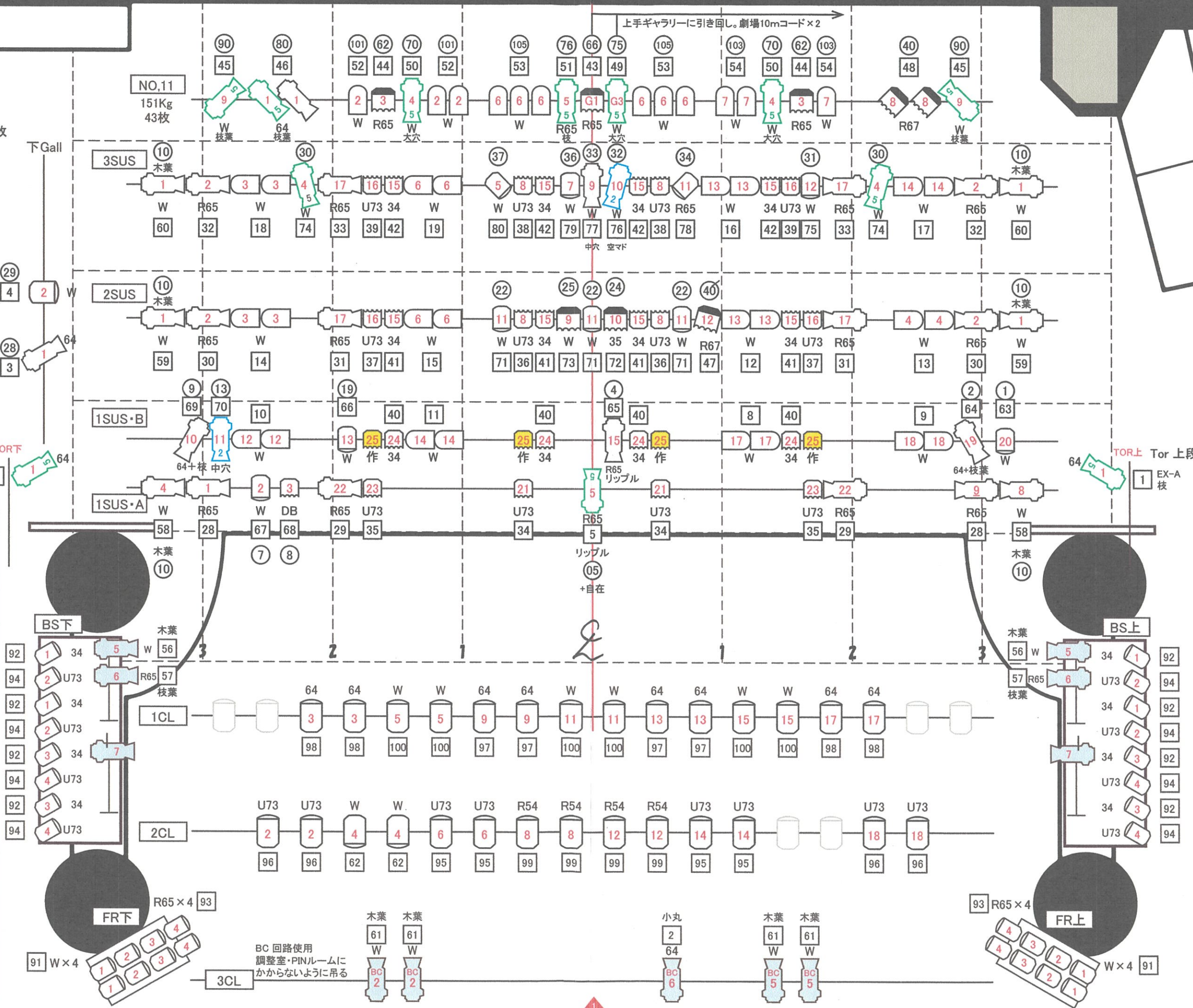


※仕込み時よりヘルメット着用
 □ CH番号
 ○ SUS名称/番号
 リクリフォルダー×9枚
 お借りする。



- KEY
- AL × 10 (sus)
 - FQH × 25
 - DF (作業灯用)
 - Hivex 1.5kw × 8
 - SF26° × 2 (SUS)
 - SF26° × 4 (Stage)
 - SF36° × 24 (SUS)
 - SF50° × 10 (SUS)
 - SF50° × 2 (Stage)
 - Par 56 × 36 (SUS)
 - リクリ 36° × 6 (BS)
 - リクリ 26° × 4 (BC)
 - C-8 × 1 (sus)
 - センターランプ
- 持込み
 SFアイリス×2
 色・ネタ
 COMOSデータ



上手ギャラリーに引き回し。劇場10mコード×2

TOR上 Tor上段
 EX-A 枝

BC回路使用
 調整室・PINルームに
 かからないように吊る