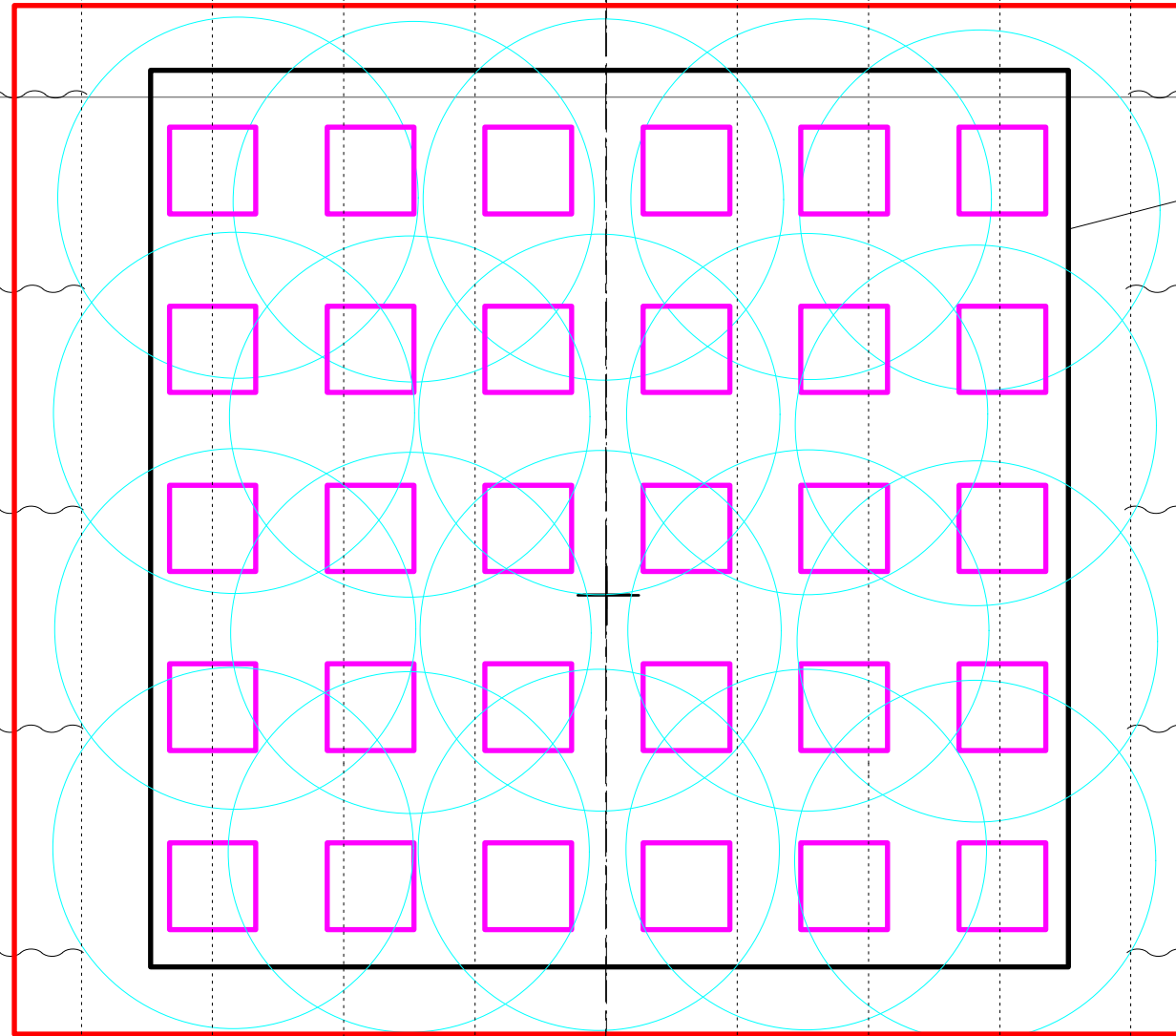


①木原浩太『回(ぐるり)』

壁のみ

Q102 = VL①~④白リノ範囲にナハタ#W

Q102 = LED ALL地明り#W



白リノム7間×7間

UH(73)(78)(22)(W)
LH リヤ打ちⅡ部(73)(59)(22)(W)
Ⅲ部 ALL(W)

- 格納2
- 格納1
- ホリソ
- ホリソトB1 白PVC
- 8 31 大黒幕
- 8 30 袖幕
- 8 29 文字
- 8 28 28.黒紗
- 8 27
- Ⅷ
- 8 26 袖幕
- 8 25 文字
- 8 24
- 8 23 23.照明ハト
- 8 22
- LB 4
- 8 21 引割幕
- 8 20 文字
- 8 19
- 8 18
- 8 17 17.照明ハト
- 8 16
- LB 3
- 8 15 引割幕
- 8 14 文字
- 8 13
- 8 12
- 8 11 11.照明ハト
- 8 10
- LB 2
- 8 9 袖幕
- 8 8 文字
- 8 7
- 8 6
- 8 5 5.照明ハト
- 8 4
- LB 1
- 8 3 袖幕
- 8 2 文字
- 8 1
- 暗転幕(吊換不可)
- 引割縦帳(吊換不可)
- 縦帳(吊換不可)
- 防火シヤ

*前明り ← リカリZOOM15-25°(191×191)
= 1.5Kw凸 (8インチ)

下FR

上段

87

38

R136

156A4

木葉

37

85

107

下手 W

202

下手 B6

15

14

下段

1CL 上段 リカリZOOM15-25° () × 8 (153) × 8 (152A4) × 4

下段 1.5Kwトツ(73) × 8 (107) × 8 (R136) × 8 (37) × 4

2CL 上段 リカリZOOM15-25° (78)(142) × 各4 / () × 2

1.5Kwトツ(B6) × 6 (W) × 6 (22) × 6

中・外 中・外 中・外

下段

木葉

37

下手

156A4

R136

38

87

上手

B6

客サス

202

下手 W

107

85

上FR

上段

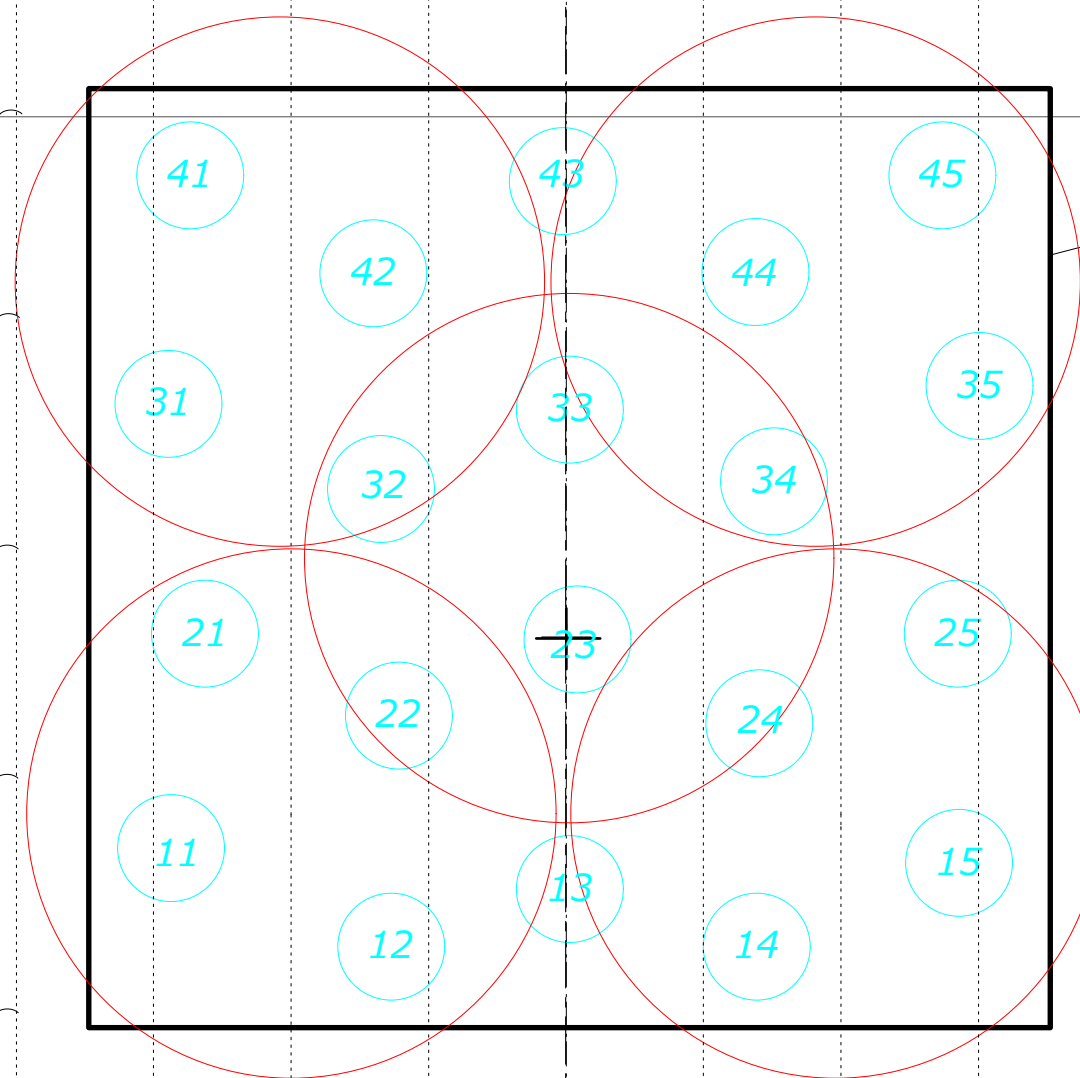
①木原浩太『回(ぐるり)』

壁のみ

Q104 = VL①~⑤ 星くず # Wゆっくり右回転

Q104 = VL⑦⑧ 星くず # Wバタ

Q103 = LEDストレートポチ

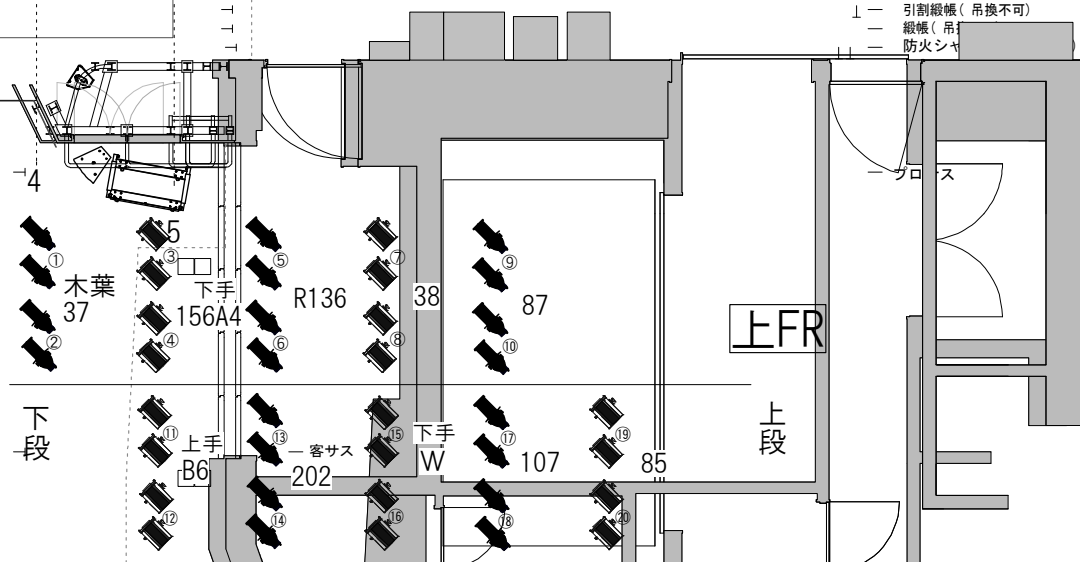
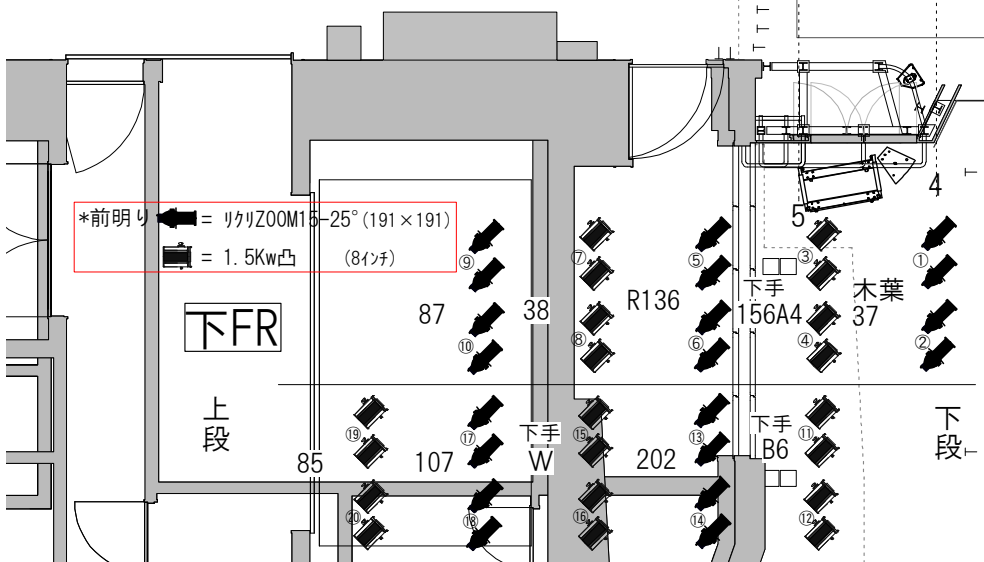


白リリウム7間×7間

UH(73)(78)(22)(W)
LH リヤ打ちⅡ部 (73)(59)(22)(W)
Ⅲ部 ALL(W)

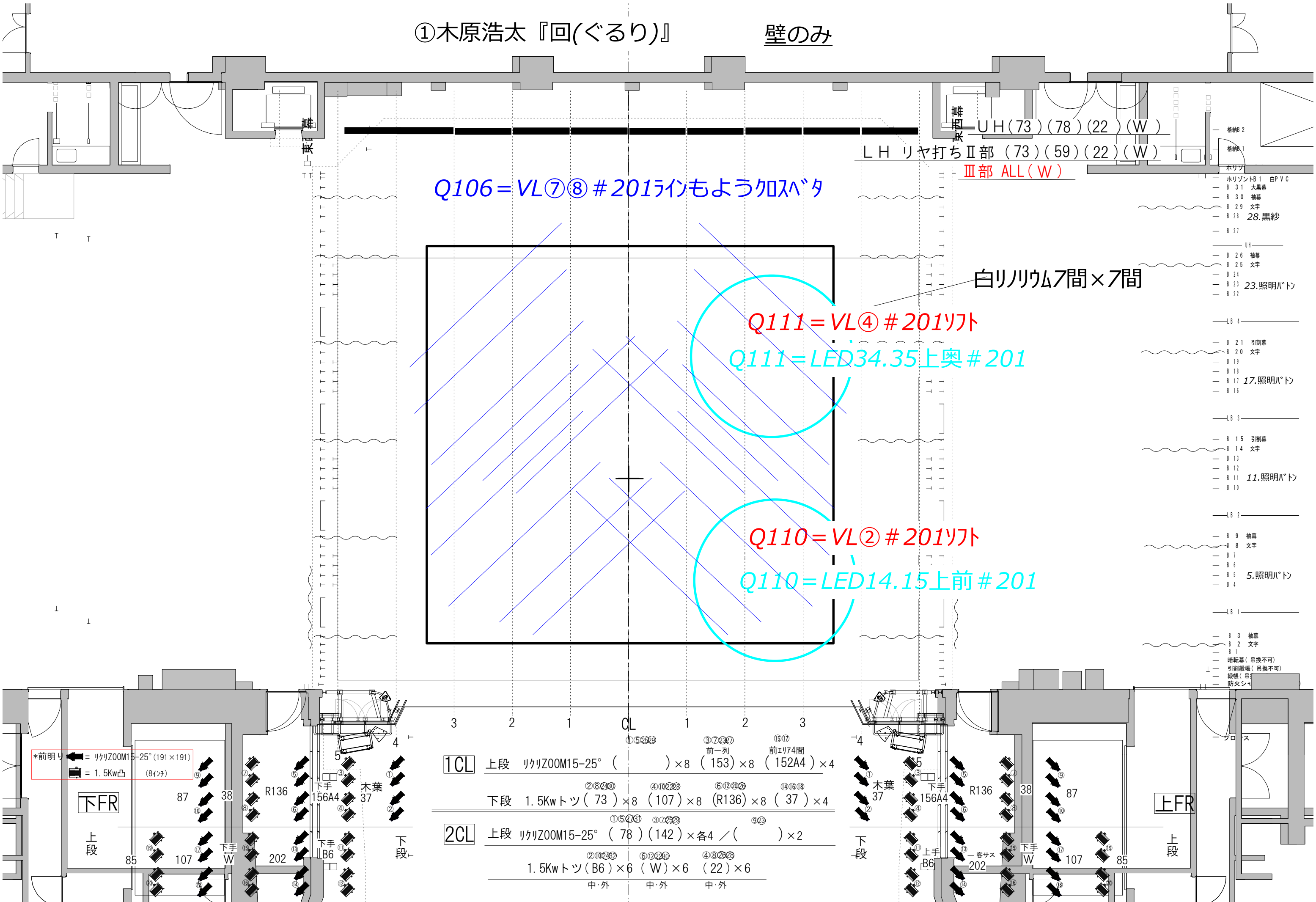
- 格納2
- 格納1
- ホリゾ
- ホリゾB1 白PVC
- 8 31 大黒幕
- 8 30 袖幕
- 8 29 文字
- 8 28 28.黒紗
- 8 27
- Ⅷ
- 8 26 袖幕
- 8 25 文字
- 8 24
- 8 23 23.照明パト
- 8 22
- LB 4
- 8 21 引割幕
- 8 20 文字
- 8 19
- 8 18
- 8 17 17.照明パト
- 8 16
- LB 3
- 8 15 引割幕
- 8 14 文字
- 8 13
- 8 12
- 8 11 11.照明パト
- 8 10
- LB 2
- 8 9 袖幕
- 8 8 文字
- 8 7
- 8 6
- 8 5 5.照明パト
- 8 4
- LB 1
- 8 3 袖幕
- 8 2 文字
- 8 1
- 暗転幕(吊換不可)
- 引割縦帳(吊換不可)
- 縦帳(吊換不可)
- 防火シヤ

1CL	上段	リカリZOOM15-25° () × 8 (153) × 8 (152A4) × 4
	下段	1.5Kwトツ (73) × 8 (107) × 8 (R136) × 8 (37) × 4
2CL	上段	リカリZOOM15-25° (78) (142) × 各4 / () × 2
	下段	1.5Kwトツ (B6) × 6 (W) × 6 (22) × 6
		中・外 中・外 中・外



①木原浩太『回(ぐるり)』

壁のみ



Q106 = VL⑦⑧ # 201イもよう知スバタ

UH(73)(78)(22)(W)
LH リヤ打ちII部 (73)(59)(22)(W)
III部 ALL(W)

白リリウム7間×7間

Q111 = VL④ # 201イガ

Q111 = LED34.35上奥 # 201

Q110 = VL② # 201イガ

Q110 = LED14.15上前 # 201

- 格納2
- 格納1
- ホリゾ
- ホリゾントB1 白PVC
- 8 31 大黒幕
- 8 30 袖幕
- 8 29 文字
- 8 28 28.黒紗
- 8 27
- 8 26 袖幕
- 8 25 文字
- 8 24
- 8 23 23.照明ハト
- 8 22
- LB 4
- 8 21 引割幕
- 8 20 文字
- 8 19
- 8 18
- 8 17 17.照明ハト
- 8 16
- LB 3
- 8 15 引割幕
- 8 14 文字
- 8 13
- 8 12
- 8 11 11.照明ハト
- 8 10
- LB 2
- 8 9 袖幕
- 8 8 文字
- 8 7
- 8 6
- 8 5 5.照明ハト
- 8 4
- LB 1
- 8 3 袖幕
- 8 2 文字
- 8 1
- 暗転幕(吊換不可)
- 引割縦幟(吊換不可)
- 縦幟(吊換不可)
- 防火シ

1CL	上段	リカリZOOM15-25° () × 8 (153) × 8 (152A4) × 4
	下段	1.5Kwトツ (73) × 8 (107) × 8 (R136) × 8 (37) × 4
2CL	上段	リカリZOOM15-25° (78) (142) × 各4 / () × 2
	下段	1.5Kwトツ (B6) × 6 (W) × 6 (22) × 6
		中・外 中・外 中・外

*前明り ← = リカリZOOM15-25° (191×191) (8インチ) = 1.5Kw凸

下FR

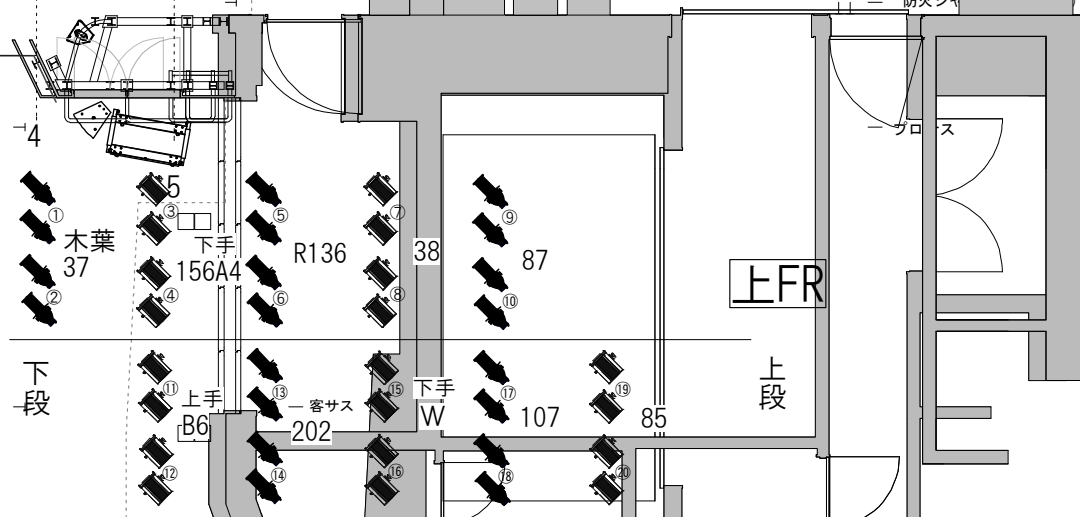
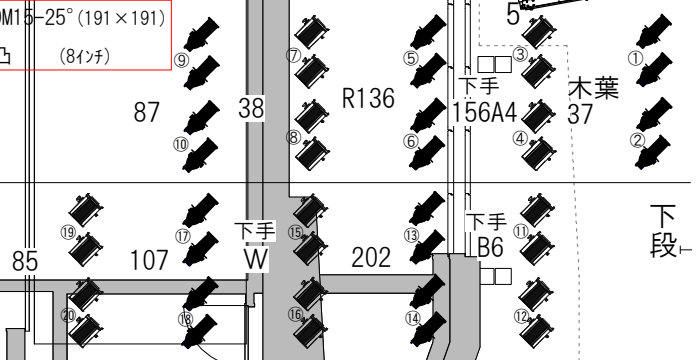
上FR

上段

上段

下段

下段



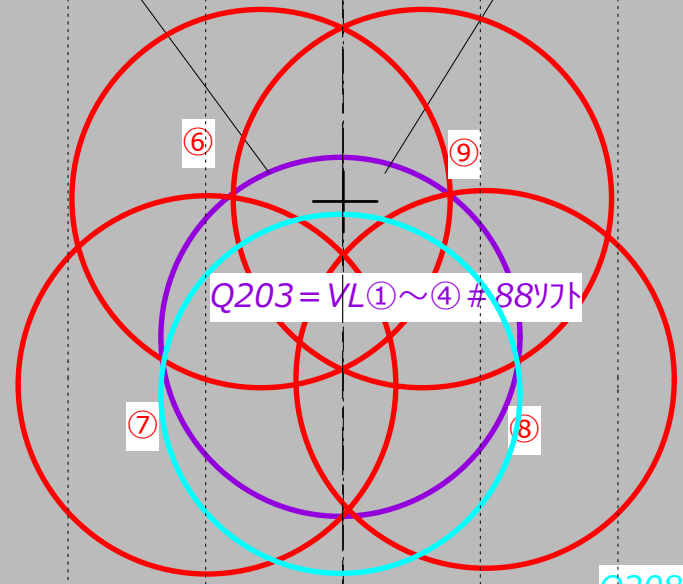
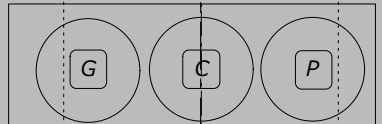
平富恵『FLAMENCO FRAMENCO～日本発信～』

①Iパニアカーニ～闘牛場

UH(73)(78)(22)(W)
LH リヤ打ちⅡ部 (73)(59)(22)(W)
Ⅲ部 ALL(W)

持ち出し目つぶし # W×6

演奏99



Q204 = VL⑥～⑨ # W

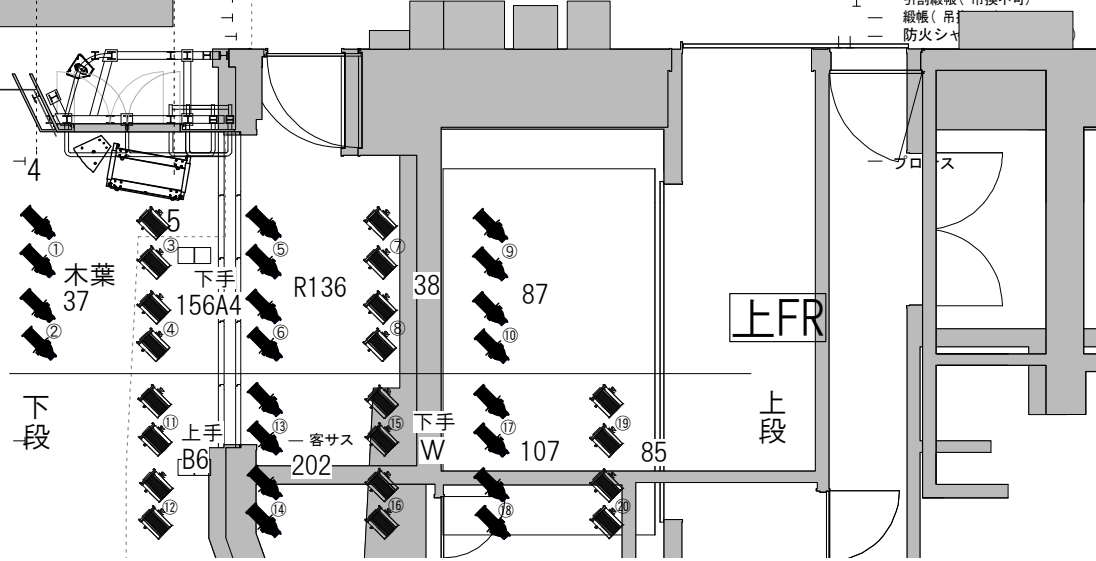
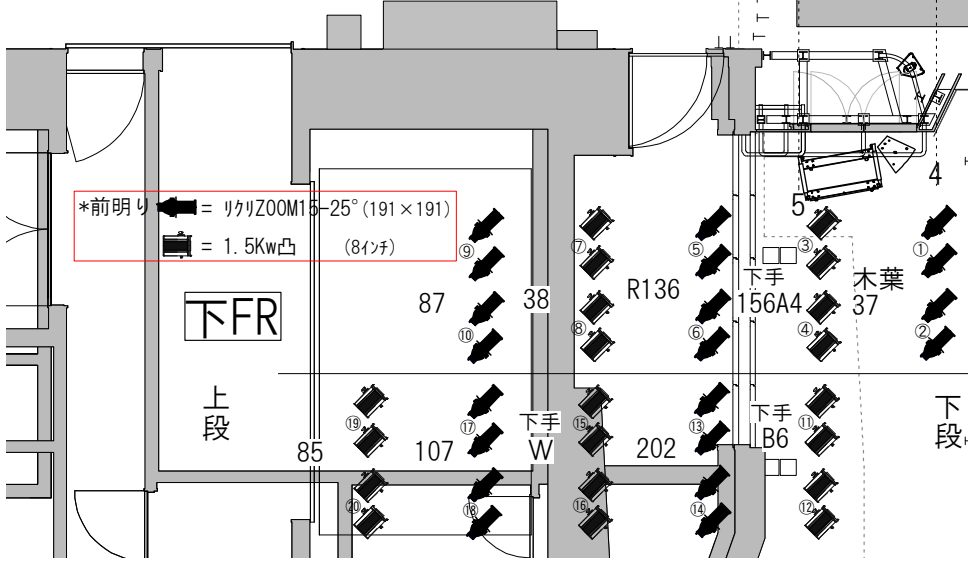
Q208 = VL①～④ # W

- 格納2
- 格納1
- ホリソ
- ホリソB1 白PVC
- 8 31 大黒幕
- 8 30 袖幕
- 8 29 文字
- 8 28 28.黒紗
- 8 27
- 8 26 袖幕
- 8 25 文字
- 8 24
- 8 23 23.照明ハト
- 8 22
- LB 4
- 8 21 引割幕
- 8 20 文字
- 8 19
- 8 18
- 8 17 17.照明ハト
- 8 16
- LB 3
- 8 15 引割幕
- 8 14 文字
- 8 13
- 8 12
- 8 11 11.照明ハト
- 8 10
- LB 2
- 8 9 袖幕
- 8 8 文字
- 8 7
- 8 6
- 8 5 5.照明ハト
- 8 4
- LB 1
- 8 3 袖幕
- 8 2 文字
- 8 1
- 暗転幕(吊換不可)
- 引割縦幟(吊換不可)
- 縦幟(吊換不可)
- 防火シヤ



1523	3723	1517
前1列	前1列	前1列74間
() × 8	(153) × 8	(152A4) × 4
41023	61223	141613
× 8	(107) × 8	(R136) × 8
		(37) × 4
1523	3723	923
上段	リカリZOOM15-25° (78) (142) × 各4	() × 2
21023	61223	4823
1.5Kwトツ(B6) × 6	(W) × 6	(22) × 6
中・外	中・外	中・外

*前明り ← リカリZOOM15-25° (191×191) (8インチ) = 1.5Kw凸

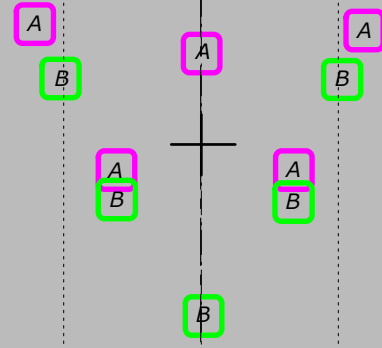
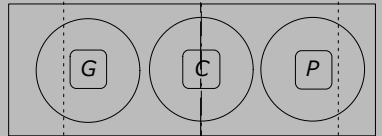


平富恵 『FLAMENCO FRAMENCO～日本発信～』

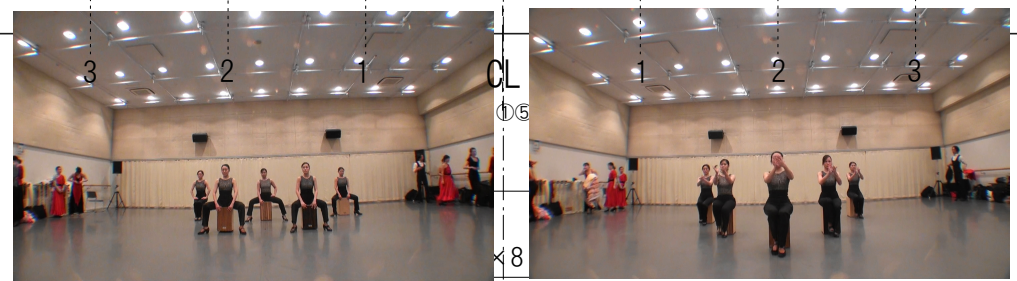
②万里の長城 ラ・ムラジャ・デ・チ

UH(73)(78)(22)(W)
LH リヤ打ちⅡ部 (73)(59)(22)(W)
Ⅲ部 ALL(W)

演奏99

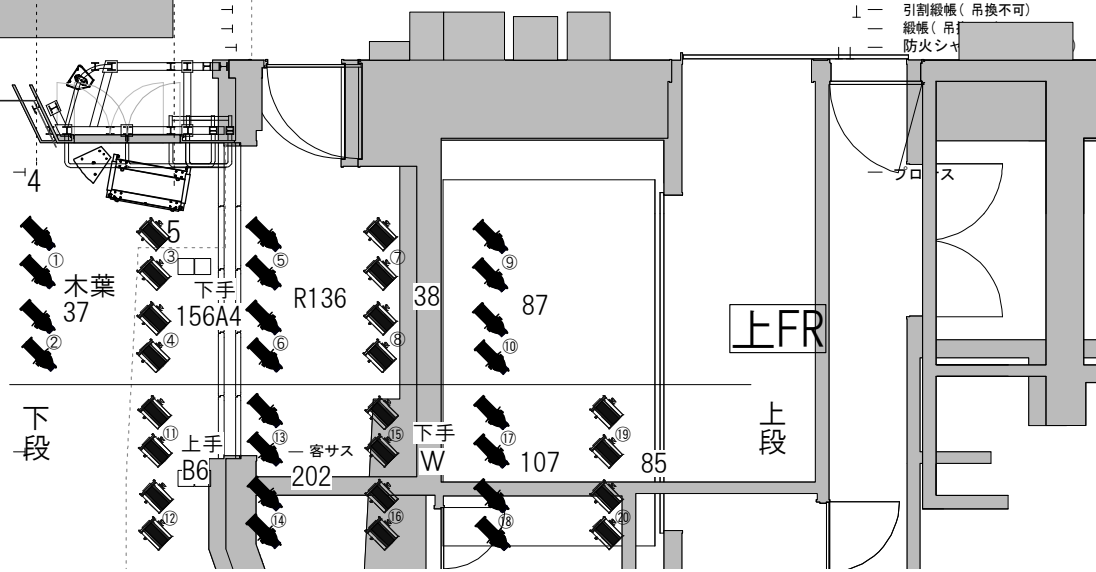
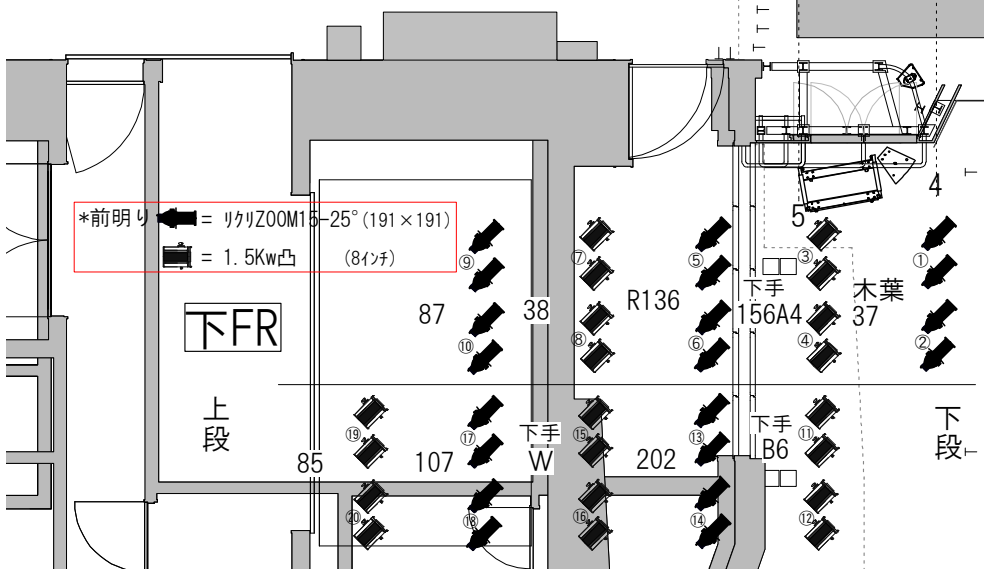


- 格納2
- 格納1
- ホリソ
- ホリソB1 白PVC
- 8 31 大黒幕
- 8 30 袖幕
- 8 29 文字
- 8 28 28.黒紗
- 8 27
- UH
- 8 26 袖幕
- 8 25 文字
- 8 24
- 8 23 23.照明ハト
- 8 22
- LB 4
- 8 21 引割幕
- 8 20 文字
- 8 19
- 8 18
- 8 17 17.照明ハト
- 8 16
- LB 3
- 8 15 引割幕
- 8 14 文字
- 8 13
- 8 12
- 8 11 11.照明ハト
- 8 10
- LB 2
- 8 9 袖幕
- 8 8 文字
- 8 7
- 8 6
- 8 5 5.照明ハト
- 8 4
- LB 1
- 8 3 袖幕
- 8 2 文字
- 8 1
- 暗転幕(吊換不可)
- 引割縦幟(吊換不可)
- 縦幟(吊換不可)
- 防火シヤ



2CL 上段 リカリZOOM15-25° (78)(142)×各4 / ()×2
1.5Kwトツ(B6)×6 (W)×6 (22)×6
中・外 中・外 中・外

*前明り ← リカリZOOM15-25°(191×191)
= 1.5Kw凸 (8インチ)



平富恵『FLAMENCO FRAMENCO～日本発信～』

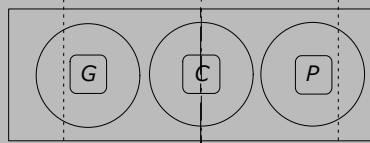
③天使の死 ムルテ・デ・アンヘル

LH リヤ打ちⅡ部 (73)(59)(22)(W)

Ⅲ部 ALL(W)

LEDチ= #85~78~73~85~73

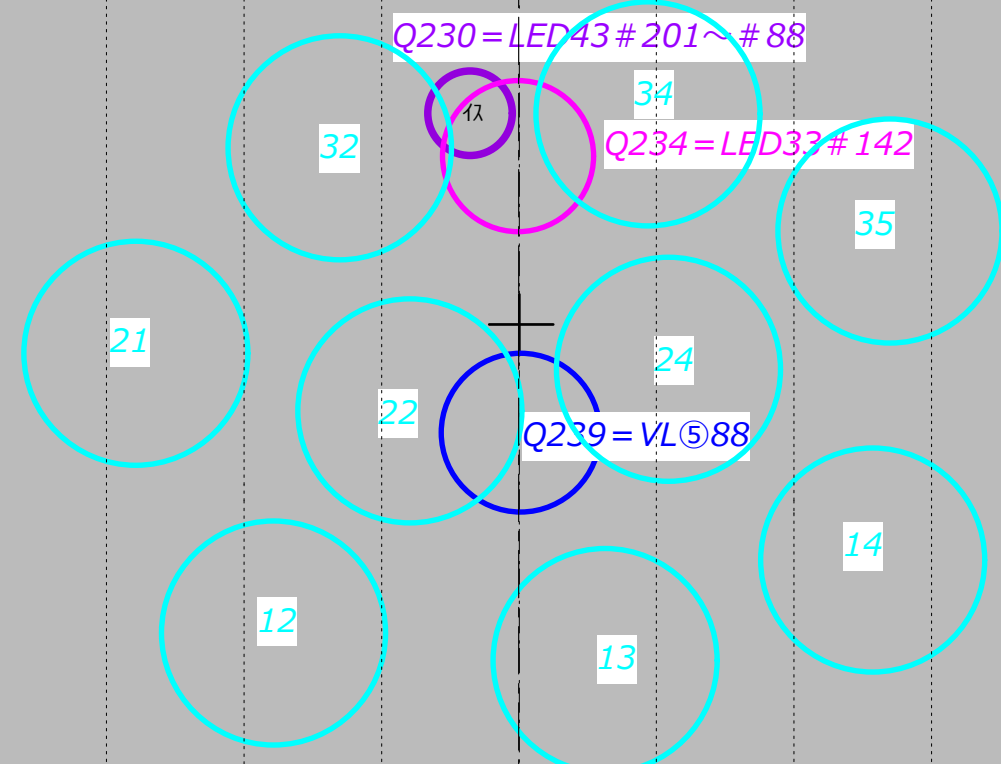
演奏99



Q230 = LED43 # 201 ~ # 88

Q234 = LED33 # 142

Q239 = VL⑤88



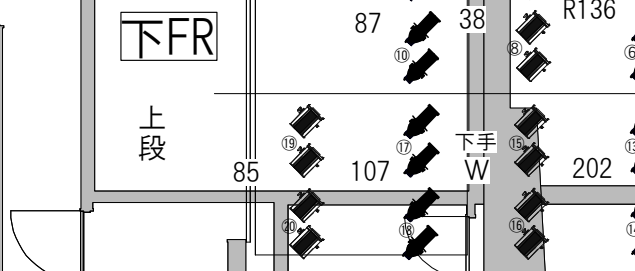
- 格納2
- 格納1
- ホリゾ
- ホリゾントB1 白PVC
- 8 31 大黒幕
- 8 30 袖幕
- 8 29 文字
- 8 28 28.黒紗
- 8 27
- Ⅲ部
- 8 26 袖幕
- 8 25 文字
- 8 24
- 8 23 23.照明ハト
- 8 22
- LB 4
- 8 21 引割幕
- 8 20 文字
- 8 19
- 8 18
- 8 17 17.照明ハト
- 8 16
- LB 3
- 8 15 引割幕
- 8 14 文字
- 8 13
- 8 12
- 8 11 11.照明ハト
- 8 10
- LB 2
- 8 9 袖幕
- 8 8 文字
- 8 7
- 8 6
- 8 5 5.照明ハト
- 8 4
- LB 1
- 8 3 袖幕
- 8 2 文字
- 8 1
- 暗転幕(吊換不可)
- 引割縦幟(吊換不可)
- 縦幟(吊換不可)
- 防火シ

Q230 = LED43 # 201 ~ # 88

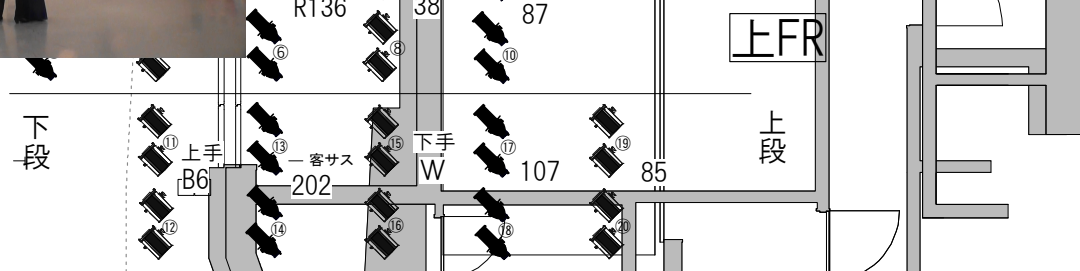


Q239 = VL⑤88

*前明り ← リカリZOOM15-25° (191×191) (8インチ) = 1.5Kw凸



2CL 上段 リカリZOOM15-25° (78)(142) × 各4 / () × 2
 1.5Kwトツ(B6) × 6 (W) × 6 (22) × 6
 中・外 中・外 中・外



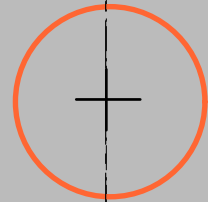
平富恵『FLAMENCO FRAMENCO～日本発信～』

④ラ・ウエラ・デ・サンタ・ア

UH(73)(78)(22)(W)
LH リヤ打ちⅡ部 (73)(59)(22)(W)
Ⅲ部 ALL(W)

演奏99

Q241.246 = LED23,33 # A5



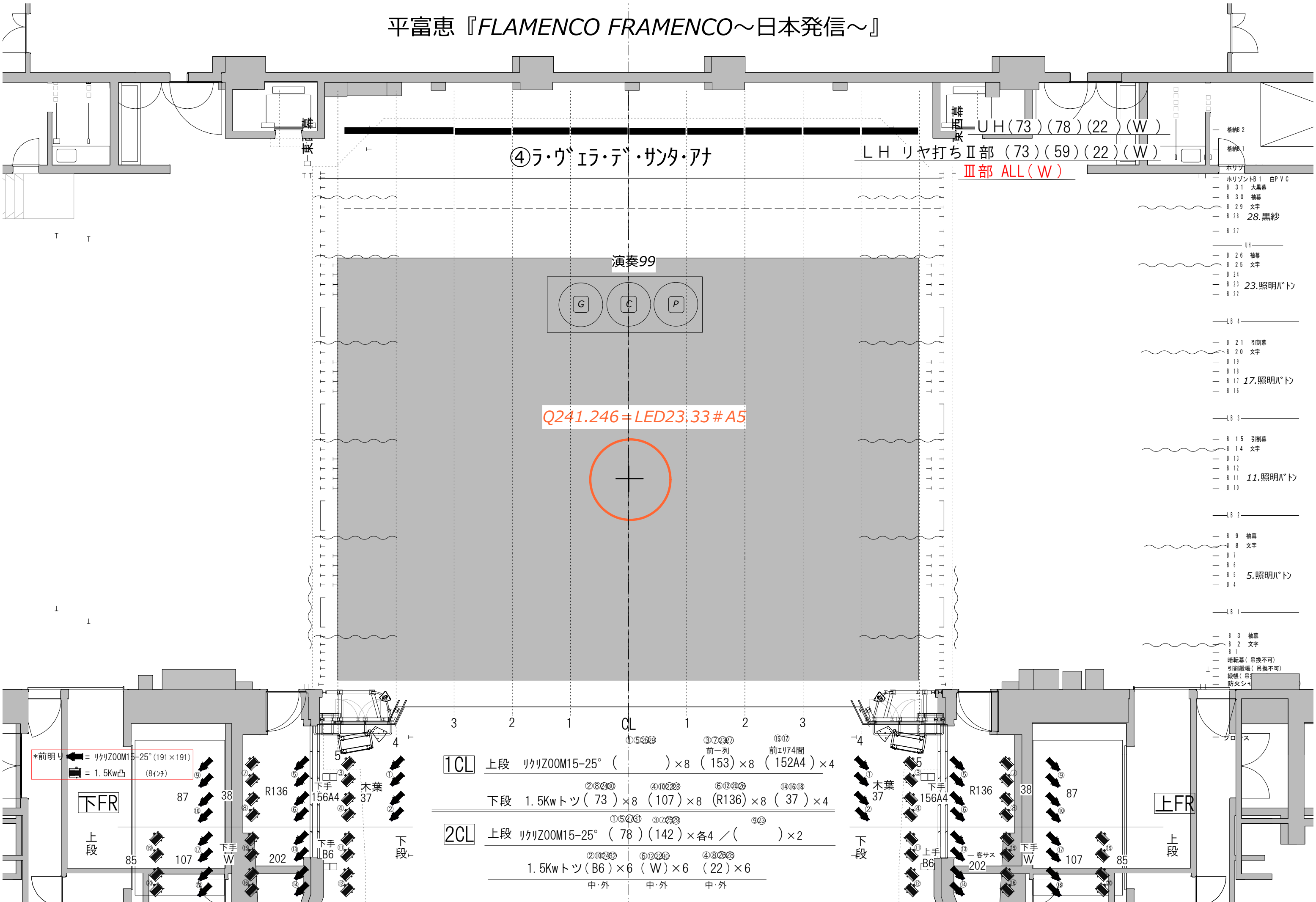
- 格納2
- 格納1
- ホリゾ
- ホリゾントB1 白PVC
- 8 31 大黒幕
- 8 30 袖幕
- 8 29 文字
- 8 28 28.黒紗
- 8 27
- UH
- 8 26 袖幕
- 8 25 文字
- 8 24
- 8 23 23.照明ハト
- 8 22
- LB 4
- 8 21 引割幕
- 8 20 文字
- 8 19
- 8 18
- 8 17 17.照明ハト
- 8 16
- LB 3
- 8 15 引割幕
- 8 14 文字
- 8 13
- 8 12
- 8 11 11.照明ハト
- 8 10
- LB 2
- 8 9 袖幕
- 8 8 文字
- 8 7
- 8 6
- 8 5 5.照明ハト
- 8 4
- LB 1
- 8 3 袖幕
- 8 2 文字
- 8 1
- 暗転幕(吊換不可)
- 引割縦幟(吊換不可)
- 縦幟(吊換不可)
- 防火シヤ

1CL	上段	リカリZOOM15-25° () × 8 (153) × 8 (152A4) × 4
	下段	1.5Kwトツ (73) × 8 (107) × 8 (R136) × 8 (37) × 4
2CL	上段	リカリZOOM15-25° (78) (142) × 各4 / () × 2
	1.5Kwトツ	(B6) × 6 (W) × 6 (22) × 6
		中・外 中・外 中・外

*前明り ← = リカリZOOM15-25° (191×191) (8インチ)
= 1.5Kw凸

下FR

上FR



平富恵『FLAMENCO FRAMENCO～日本発信～』

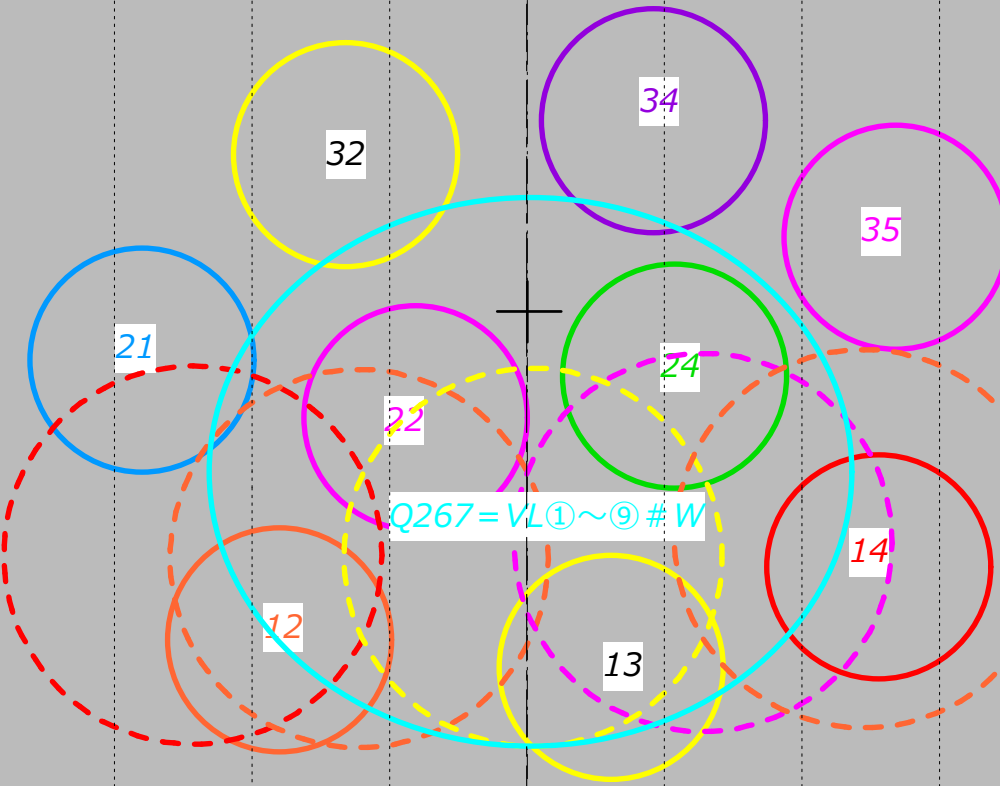
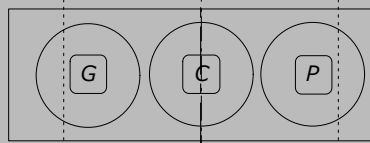
⑥遊びをせんとや生まれけむ～アレグリアス

LH リヤ打ちⅡ部 (73)(59)(22)(W)

Ⅲ部 ALL(W)

Q260 = LED色パ 変換原色～色々変わりながら

演奏99



Q267 = VL①～⑨ # W

Q262 = VL③ # 22, ⑦ # 31, ⑤ # 40, ⑧ # 16, ④ # 31

Q267 = VL ALL # W



2CL 上段 リカリZOOM15-25° (78)(142) × 各4 / () × 2

1.5Kw トツ (B6) × 6 (W) × 6 (22) × 6
中・外 中・外 中・外

- 格納2
- 格納1
- ホリソ
- ホリソトB1 白PVC
- 8 31 大黒幕
- 8 30 袖幕
- 8 29 文字
- 8 28 28.黒紗
- 8 27
- 8 26 袖幕
- 8 25 文字
- 8 24
- 8 23 23.照明ハト
- 8 22
- LB 4
- 8 21 引割幕
- 8 20 文字
- 8 19
- 8 18
- 8 17 17.照明ハト
- 8 16
- LB 3
- 8 15 引割幕
- 8 14 文字
- 8 13
- 8 12
- 8 11 11.照明ハト
- 8 10
- LB 2
- 8 9 袖幕
- 8 8 文字
- 8 7
- 8 6
- 8 5 5.照明ハト
- 8 4
- LB 1
- 8 3 袖幕
- 8 2 文字
- 8 1
- 暗転幕 (吊換不可)
- 引割縦幟 (吊換不可)
- 縦幟 (吊換不可)
- 防火シヤ

*前明り ← リカリZOOM15-25° (191×191) (8インチ) = 1.5Kw凸

下FR

上FR

上段

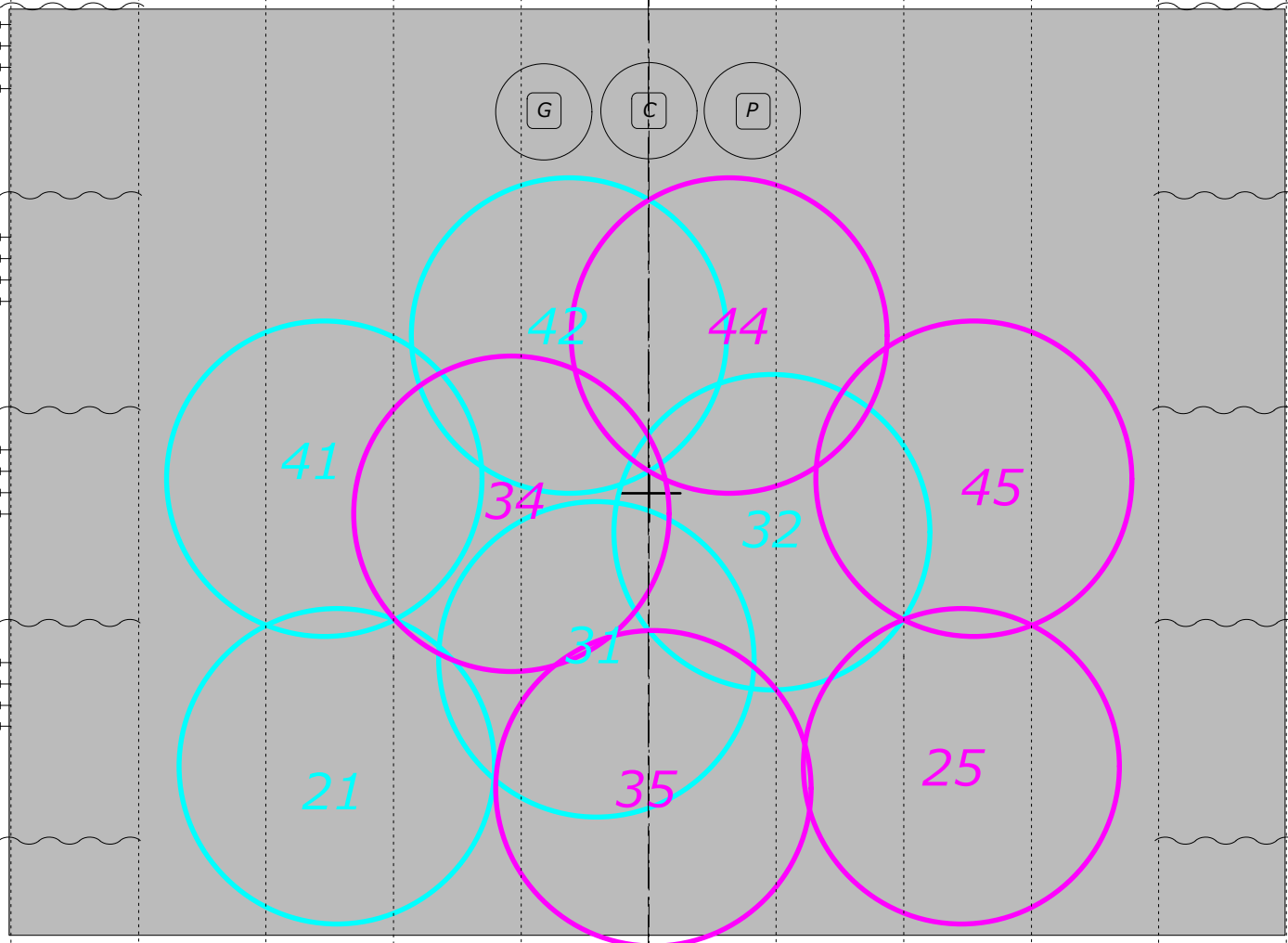
上段

下段

下段

平富恵『FLAMENCO FRAMENCO～日本発信～』

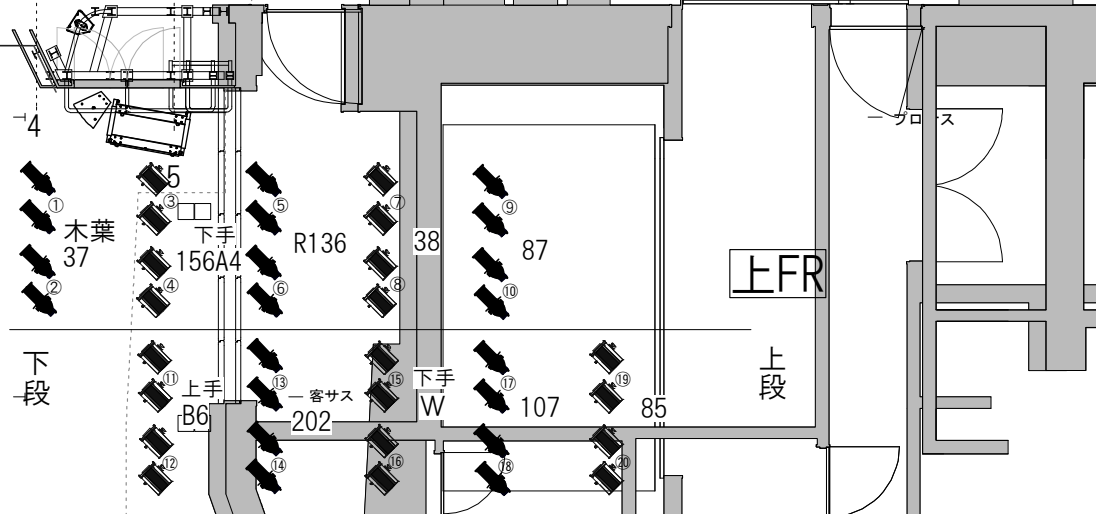
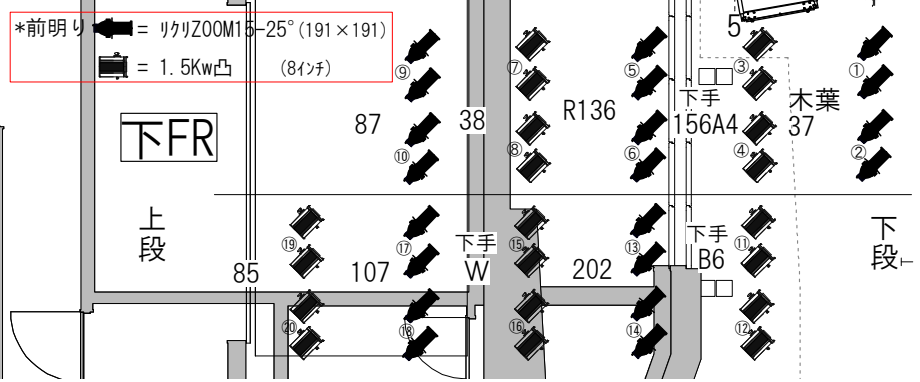
LEDビームA



UH(73)(78)(22)(W)
LH リヤ打ちⅡ部 (73)(59)(22)(W)
Ⅲ部 ALL(W)

- 格納2
- 格納1
- ホリゾ
- ホリゾントB1 白PVC
- 8 31 大黒幕
- 8 30 袖幕
- 8 29 文字
- 8 28 28.黒紗
- 8 27
- UH
- 8 26 袖幕
- 8 25 文字
- 8 24
- 8 23 23.照明ハト
- 8 22
- LB 4
- 8 21 引割幕
- 8 20 文字
- 8 19
- 8 18
- 8 17 17.照明ハト
- 8 16
- LB 3
- 8 15 引割幕
- 8 14 文字
- 8 13
- 8 12
- 8 11 11.照明ハト
- 8 10
- LB 2
- 8 9 袖幕
- 8 8 文字
- 8 7
- 8 6
- 8 5 5.照明ハト
- 8 4
- LB 1
- 8 3 袖幕
- 8 2 文字
- 8 1
- 暗転幕(吊換不可)
- 引割縦横(吊換不可)
- 縦横(吊換不可)
- 防火シヤ

1CL	上段	リカリZOOM15-25° () × 8 (153) × 8 (152A4) × 4
	下段	1.5Kwトツ (73) × 8 (107) × 8 (R136) × 8 (37) × 4
2CL	上段	リカリZOOM15-25° (78) (142) × 各4 / () × 2
	下段	1.5Kwトツ (B6) × 6 (W) × 6 (22) × 6
		中・外 中・外 中・外

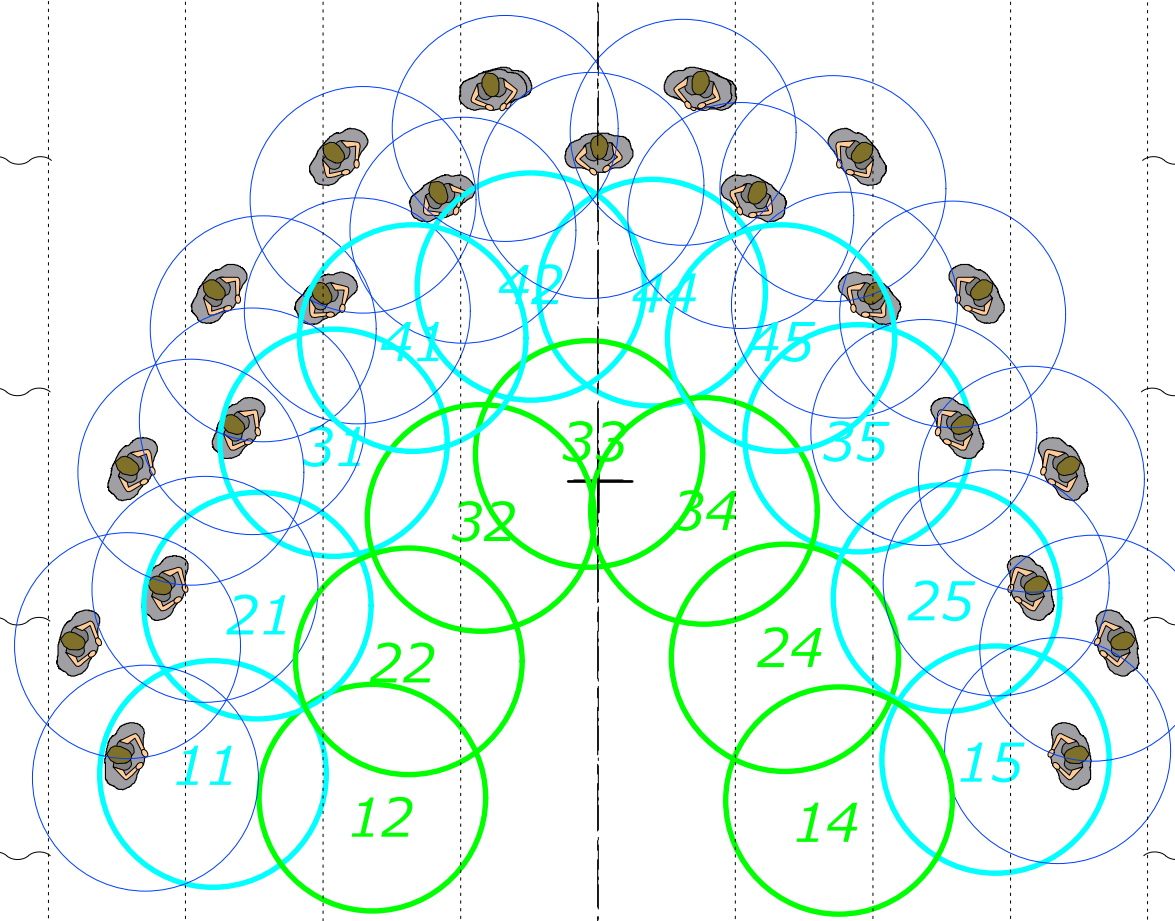


飯塚真穂『ruins~今でも鳥は謳うのか~』

Q303.304

LED半円外 # B6

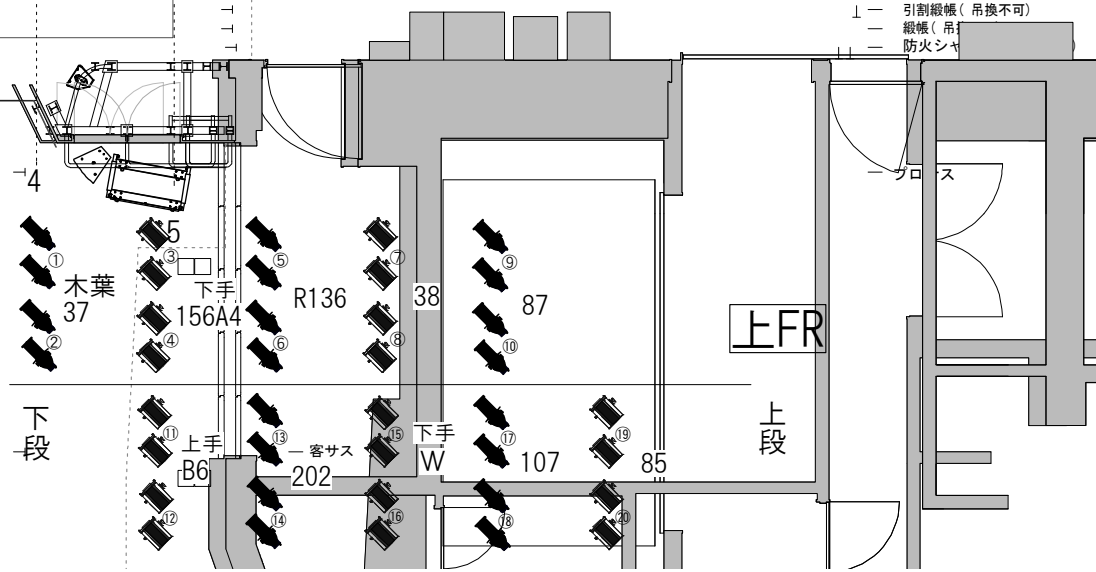
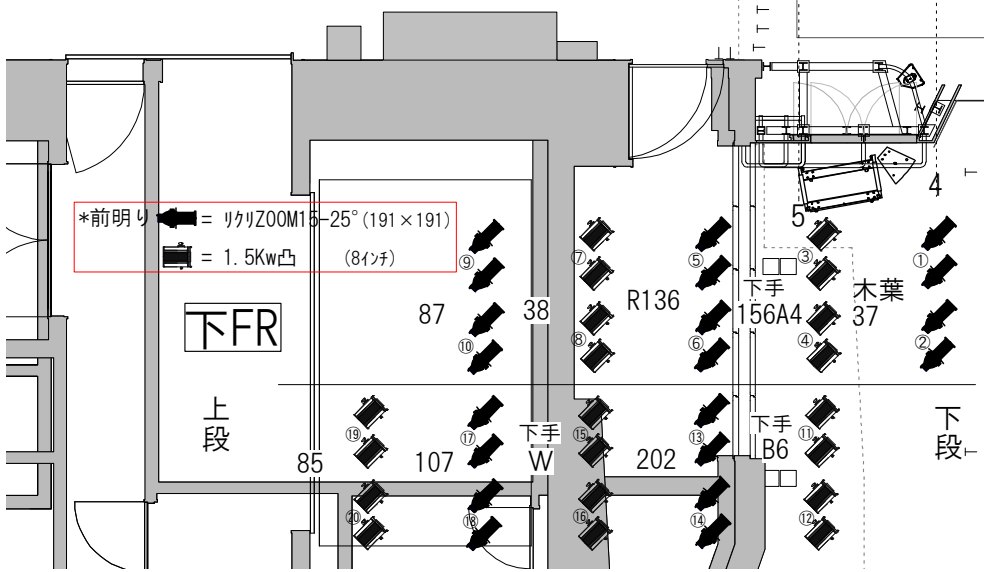
LED半円内 # B6



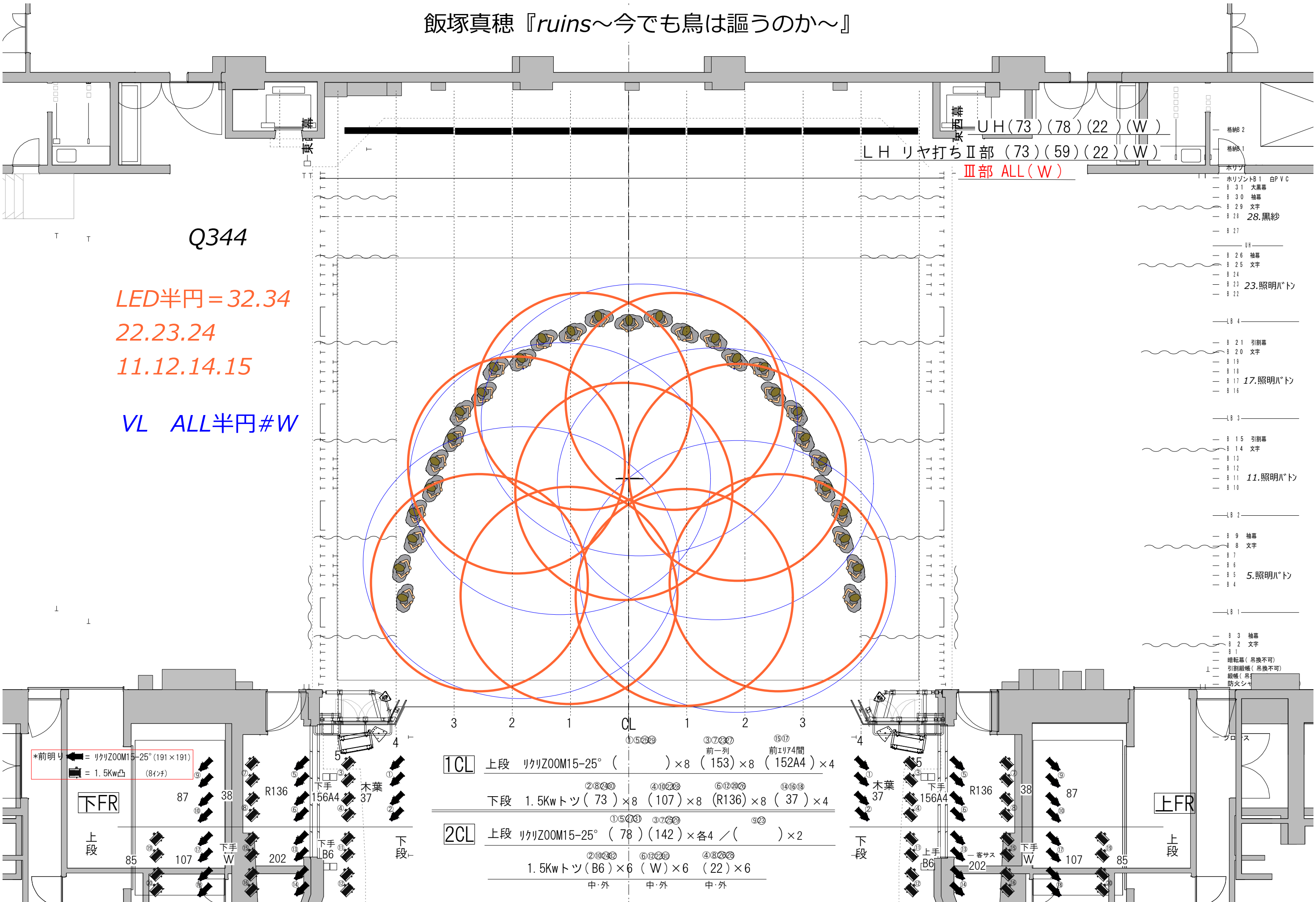
UH(73)(78)(22)(W)
LH リヤ打ちⅡ部 (73)(59)(22)(W)
Ⅲ部 ALL(W)

- 格納2
- 格納1
- ホリゾ
- ホリゾントB1 白PVC
- 8 31 大黒幕
- 8 30 袖幕
- 8 29 文字
- 8 28 28.黒紗
- 8 27
- UH
- 8 26 袖幕
- 8 25 文字
- 8 24
- 8 23 23.照明ハト
- 8 22
- LB 4
- 8 21 引割幕
- 8 20 文字
- 8 19
- 8 18
- 8 17 17.照明ハト
- 8 16
- LB 3
- 8 15 引割幕
- 8 14 文字
- 8 13
- 8 12
- 8 11 11.照明ハト
- 8 10
- LB 2
- 8 9 袖幕
- 8 8 文字
- 8 7
- 8 6
- 8 5 5.照明ハト
- 8 4
- LB 1
- 8 3 袖幕
- 8 2 文字
- 8 1
- 暗転幕(吊換不可)
- 引割縦横(吊換不可)
- 縦横(吊換不可)
- 防火シ

1CL	上段	リカリZOOM15-25° () × 8 (153) × 8 (152A4) × 4
	下段	1.5Kwトツ (73) × 8 (107) × 8 (R136) × 8 (37) × 4
2CL	上段	リカリZOOM15-25° (78) (142) × 各4 / () × 2
	1.5Kwトツ	(B6) × 6 (W) × 6 (22) × 6
		中・外 中・外 中・外



飯塚真穂『ruins~今でも鳥は謳うのか~』



Q344

LED半円 = 32.34
22.23.24
11.12.14.15

VL ALL半円#W

UH(73)(78)(22)(W)
LH リヤ打ちⅡ部 (73)(59)(22)(W)
Ⅲ部 ALL(W)

- 格納2
- 格納1
- ホリゾ
- ホリゾントB1 白PVC
- 8 31 大黒幕
- 8 30 袖幕
- 8 29 文字
- 8 28 28.黒紗
- 8 27
- UH
- 8 26 袖幕
- 8 25 文字
- 8 24
- 8 23 23.照明ハト
- 8 22
- LB 4
- 8 21 引割幕
- 8 20 文字
- 8 19
- 8 18
- 8 17 17.照明ハト
- 8 16
- LB 3
- 8 15 引割幕
- 8 14 文字
- 8 13
- 8 12
- 8 11 11.照明ハト
- 8 10
- LB 2
- 8 9 袖幕
- 8 8 文字
- 8 7
- 8 6
- 8 5 5.照明ハト
- 8 4
- LB 1
- 8 3 袖幕
- 8 2 文字
- 8 1
- 暗転幕(吊換不可)
- 引割縦幟(吊換不可)
- 縦幟(吊換不可)
- 防火シヤ

1CL	上段	リカリZOOM15-25° () × 8 (153) × 8 (152A4) × 4
	下段	1.5Kwトツ (73) × 8 (107) × 8 (R136) × 8 (37) × 4
2CL	上段	リカリZOOM15-25° (78) (142) × 各4 / () × 2
	下段	1.5Kwトツ (B6) × 6 (W) × 6 (22) × 6
		中・外 中・外 中・外

*前明り ← = リカリZOOM15-25° (191×191) (8インチ)
= 1.5Kw凸

下FR

上FR

上段

上段

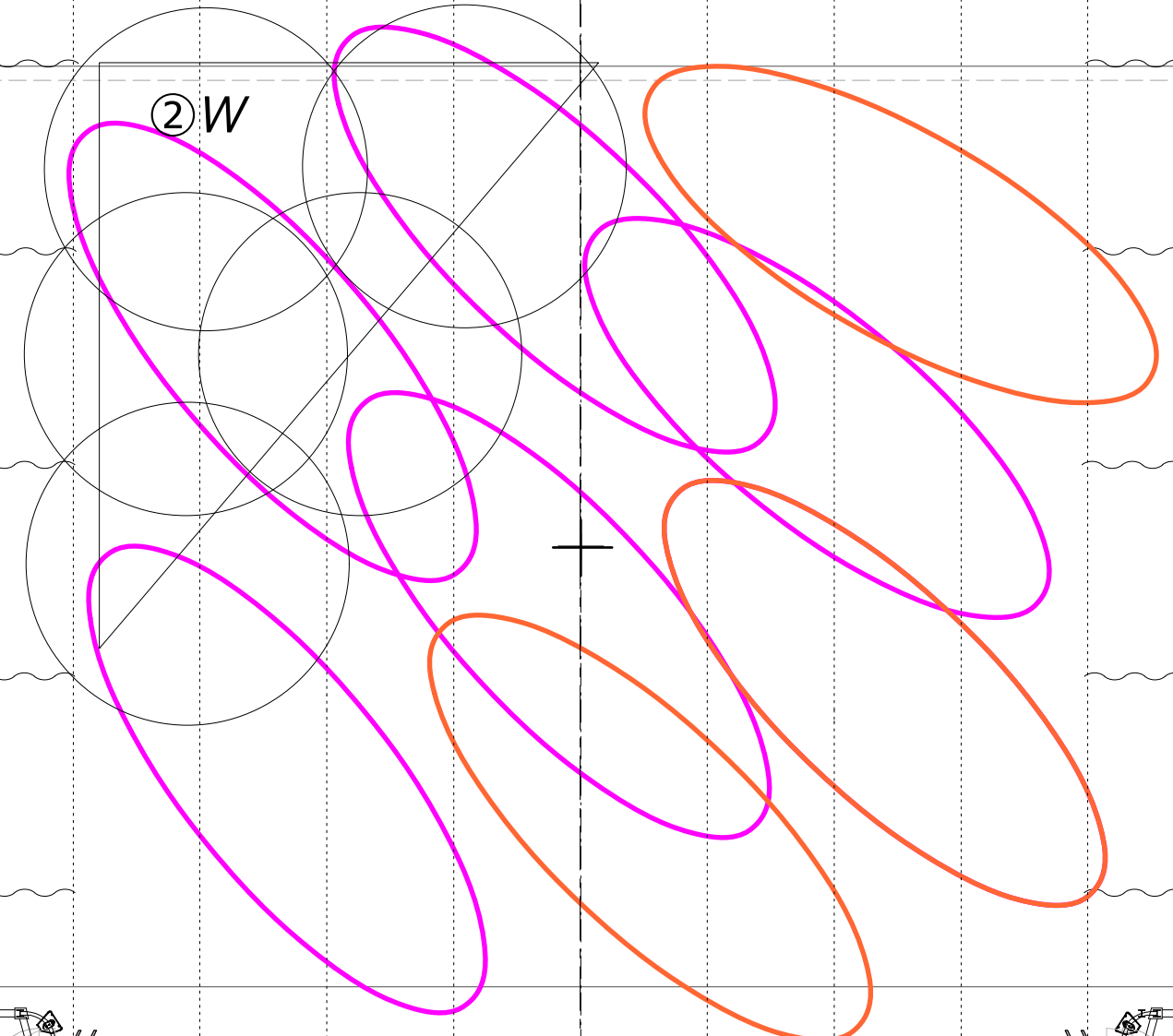
下段

下段

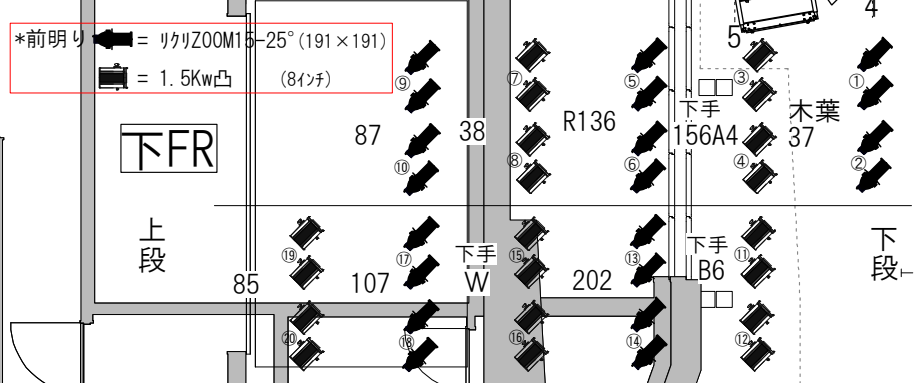
飯塚真穂『ruins~今でも鳥は謳うのか~』

一般照明のシュート

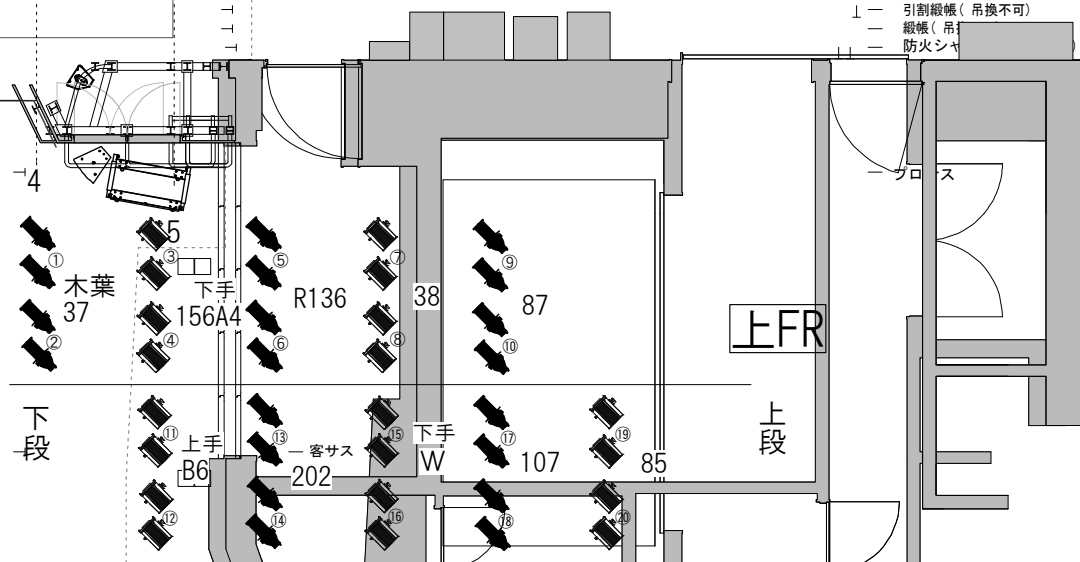
UH(73)(78)(22)(W)
LH リヤ打ちⅡ部 (73)(59)(22)(W)
Ⅲ部 ALL(W)



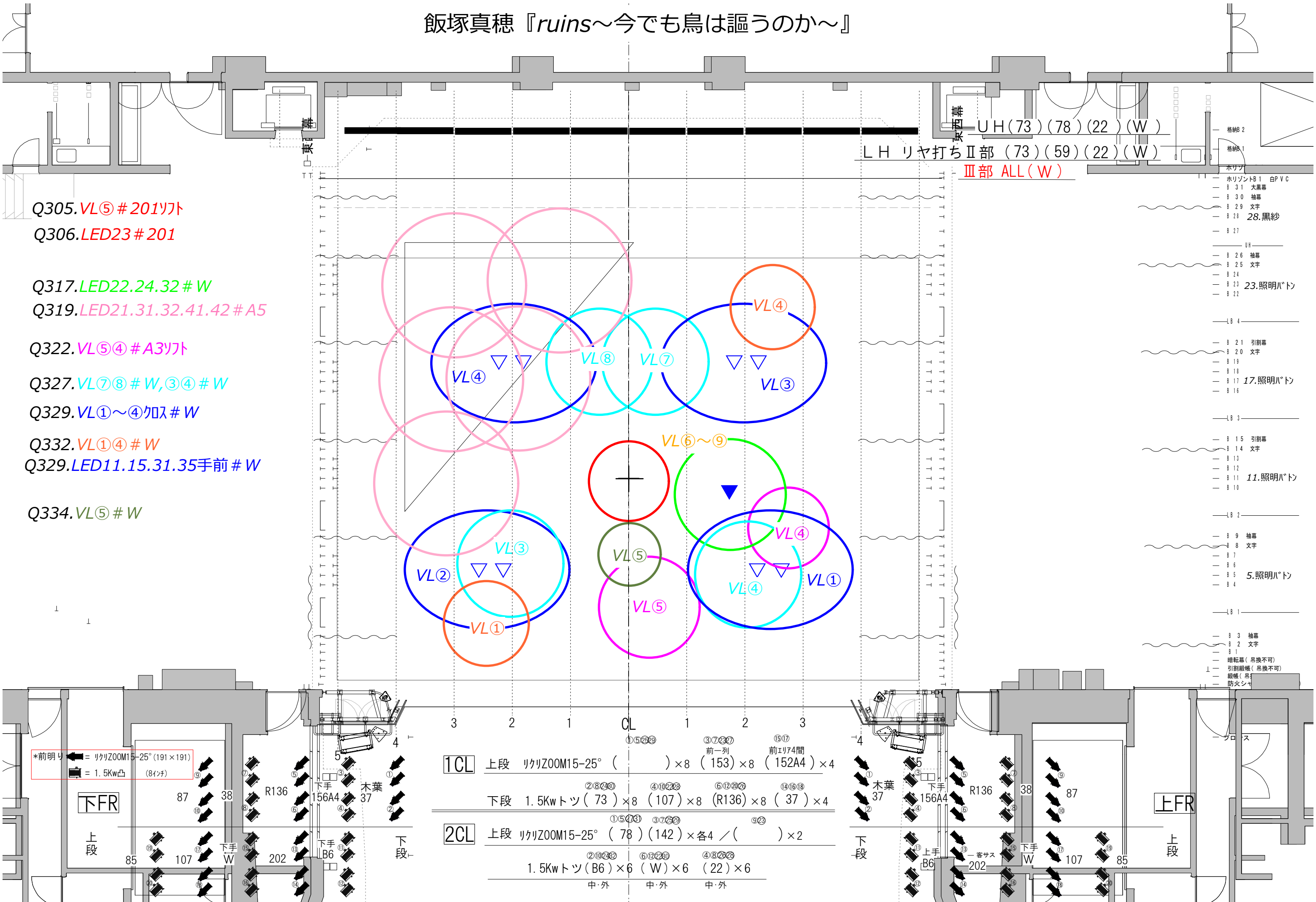
- 格納2
- 格納1
- ホリゾ
- ホリゾントB1 白PVC
- 8 31 大黒幕
- 8 30 袖幕
- 8 29 文字
- 8 28 28.黒紗
- 8 27
- UH
- 8 26 袖幕
- 8 25 文字
- 8 24
- 8 23 23.照明ハト
- 8 22
- LB 4
- 8 21 引割幕
- 8 20 文字
- 8 19
- 8 18
- 8 17 17.照明ハト
- 8 16
- LB 3
- 8 15 引割幕
- 8 14 文字
- 8 13
- 8 12
- 8 11 11.照明ハト
- 8 10
- LB 2
- 8 9 袖幕
- 8 8 文字
- 8 7
- 8 6
- 8 5 5.照明ハト
- 8 4
- LB 1
- 8 3 袖幕
- 8 2 文字
- 8 1
- 暗転幕(吊換不可)
- 引割縦幟(吊換不可)
- 縦幟(吊換不可)
- 防火シヤ



1CL	上段	リカリZOOM15-25° () × 8 (153) × 8 (152A4) × 4
	下段	1.5Kwトツ (73) × 8 (107) × 8 (R136) × 8 (37) × 4
2CL	上段	リカリZOOM15-25° (78) (142) × 各4 / () × 2
	下段	1.5Kwトツ (B6) × 6 (W) × 6 (22) × 6
		中・外 中・外 中・外



飯塚真穂『ruins~今でも鳥は謳うのか~』



- Q305. VL⑤ # 201 ヲガ
- Q306. LED23 # 201

- Q317. LED22.24.32 # W
- Q319. LED21.31.32.41.42 # A5

- Q322. VL⑤④ # A3 ヲガ
- Q327. VL⑦⑧ # W, ③④ # W
- Q329. VL①~④ 加入 # W

- Q332. VL①④ # W
- Q329. LED11.15.31.35 手前 # W

- Q334. VL⑤ # W

UH(73)(78)(22)(W)
 LH リヤ打ちⅡ部 (73)(59)(22)(W)
 Ⅲ部 ALL(W)

- 格納2
- 格納1
- ホリゾ
- ホリゾントB1 白PVC
- 8 31 大黒幕
- 8 30 袖幕
- 8 29 文字
- 8 28 28.黒紗
- 8 27
- 8 26 袖幕
- 8 25 文字
- 8 24
- 8 23 23.照明ハト
- 8 22
- LB 4
- 8 21 引割幕
- 8 20 文字
- 8 19
- 8 18
- 8 17 17.照明ハト
- 8 16
- LB 3
- 8 15 引割幕
- 8 14 文字
- 8 13
- 8 12
- 8 11 11.照明ハト
- 8 10
- LB 2
- 8 9 袖幕
- 8 8 文字
- 8 7
- 8 6
- 8 5 5.照明ハト
- 8 4
- LB 1
- 8 3 袖幕
- 8 2 文字
- 8 1
- 暗転幕(吊換不可)
- 引割縦横(吊換不可)
- 縦横(吊換不可)
- 防火シ

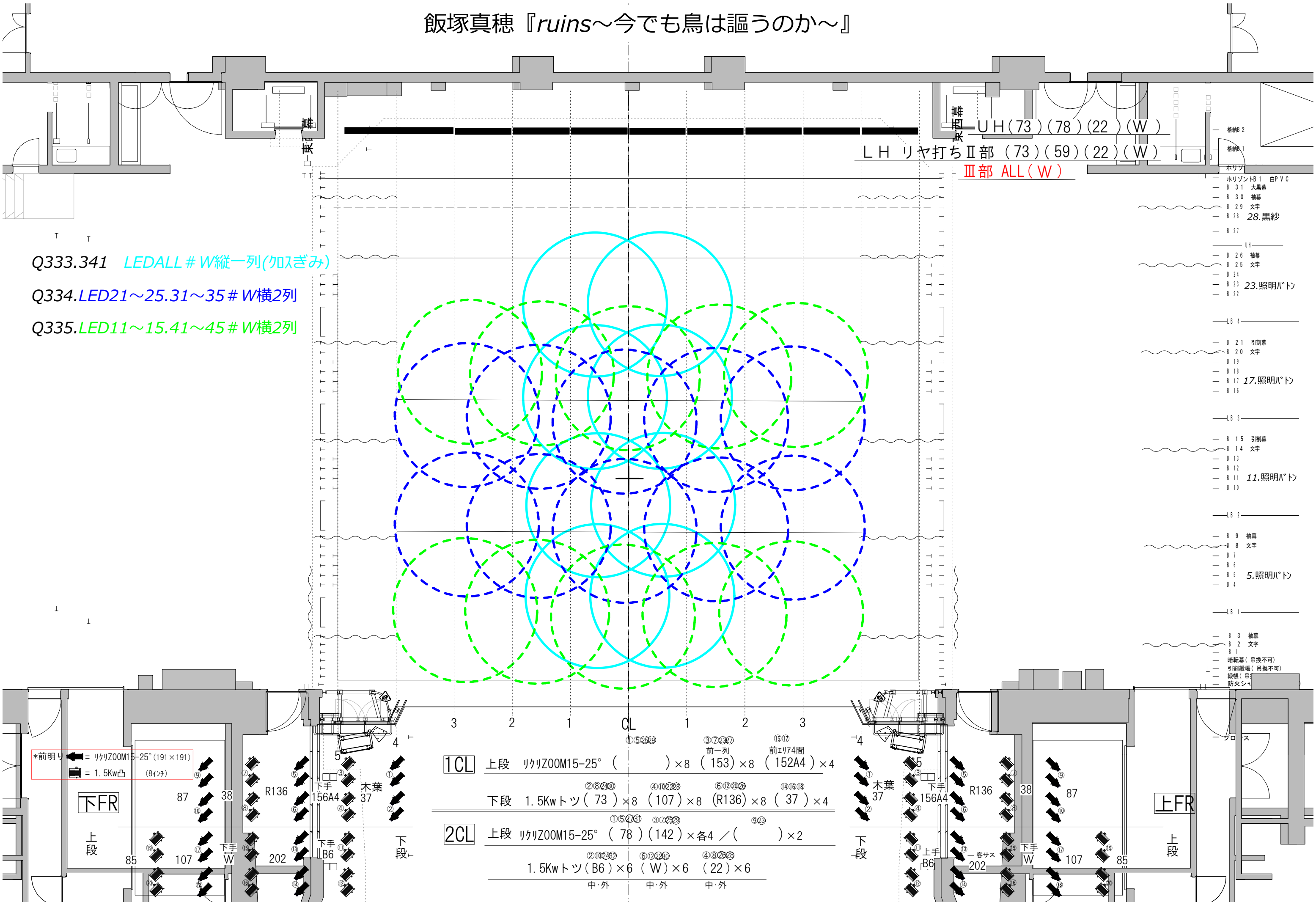
1CL	上段	リカリZOOM15-25° () × 8 (153) × 8 (152A4) × 4
	下段	1.5Kwトツ (73) × 8 (107) × 8 (R136) × 8 (37) × 4
2CL	上段	リカリZOOM15-25° (78) (142) × 各4 / () × 2
	下段	1.5Kwトツ (B6) × 6 (W) × 6 (22) × 6
		中・外 中・外 中・外

*前明り ← リカリZOOM15-25° (191×191) (8インチ)
 = 1.5Kw凸

下FR

上FR

飯塚真穂『ruins~今でも鳥は謳うのか~』



Q333.341 LEDALL # W縦一列(加なぎみ)

Q334.LED21~25.31~35 # W横2列

Q335.LED11~15.41~45 # W横2列

UH(73)(78)(22)(W)
LH リヤ打ちⅡ部 (73)(59)(22)(W)
Ⅲ部 ALL(W)

- 格納2
- 格納1
- ホリゾ
- ホリゾントB1 白PVC
- 8 31 大黒幕
- 8 30 袖幕
- 8 29 文字
- 8 28 28.黒紗
- 8 27
- 8 26 袖幕
- 8 25 文字
- 8 24
- 8 23 23.照明ハト
- 8 22
- LB 4
- 8 21 引割幕
- 8 20 文字
- 8 19
- 8 18
- 8 17 17.照明ハト
- 8 16
- LB 3
- 8 15 引割幕
- 8 14 文字
- 8 13
- 8 12
- 8 11 11.照明ハト
- 8 10
- LB 2
- 8 9 袖幕
- 8 8 文字
- 8 7
- 8 6
- 8 5 5.照明ハト
- 8 4
- LB 1
- 8 3 袖幕
- 8 2 文字
- 8 1
- 暗転幕(吊換不可)
- 引割縦幟(吊換不可)
- 縦幟(吊換不可)
- 防火シヤ

1CL	上段	リカリZOOM15-25° () × 8 (153) × 8 (152A4) × 4
	下段	1.5Kwトツ (73) × 8 (107) × 8 (R136) × 8 (37) × 4
2CL	上段	リカリZOOM15-25° (78) (142) × 各4 / () × 2
	下段	1.5Kwトツ (B6) × 6 (W) × 6 (22) × 6
		中・外 中・外 中・外

*前明り ← = リカリZOOM15-25° (191×191) (8インチ)
= 1.5Kw凸

下FR

上FR

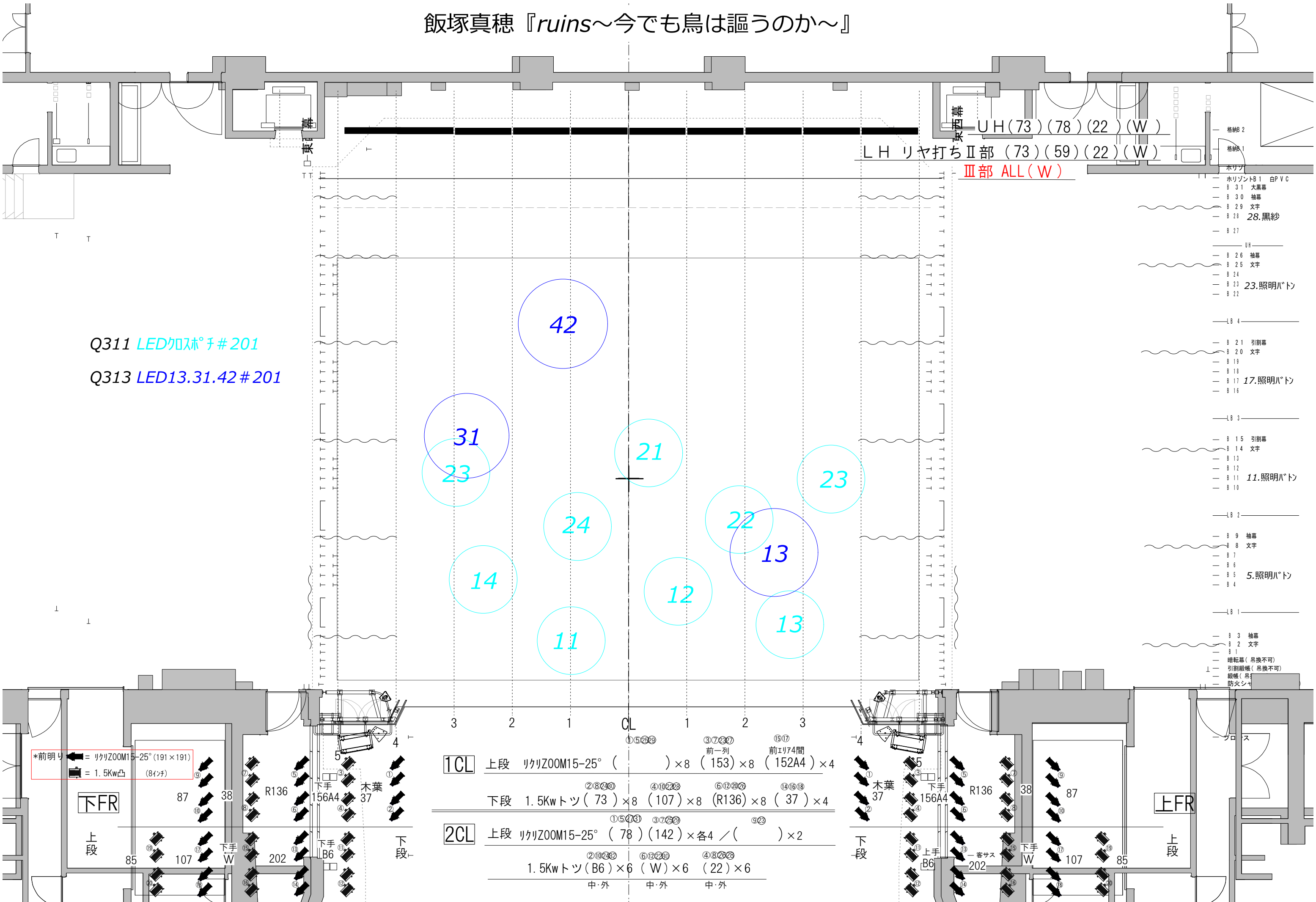
上段

上段

下段

下段

飯塚真穂『ruins~今でも鳥は謳うのか~』

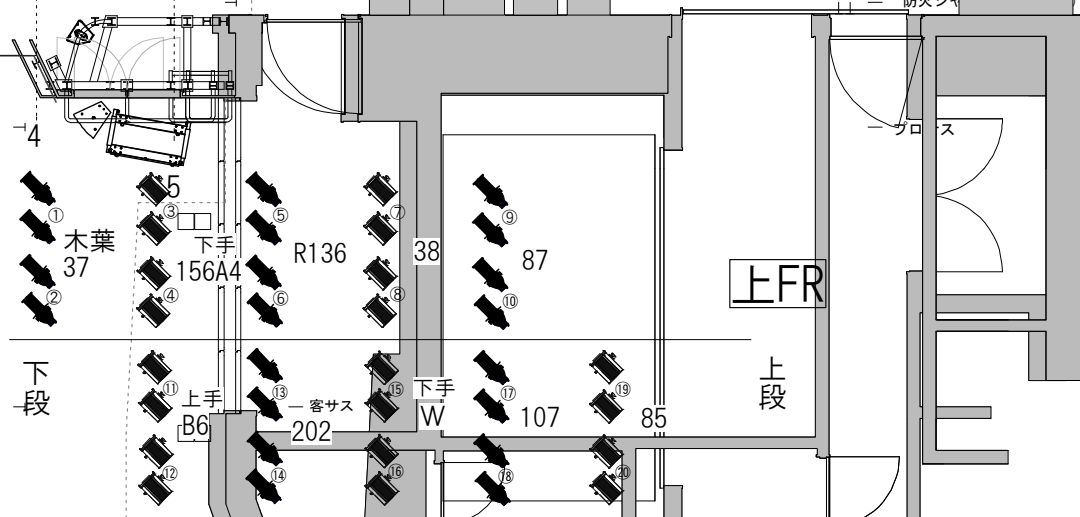
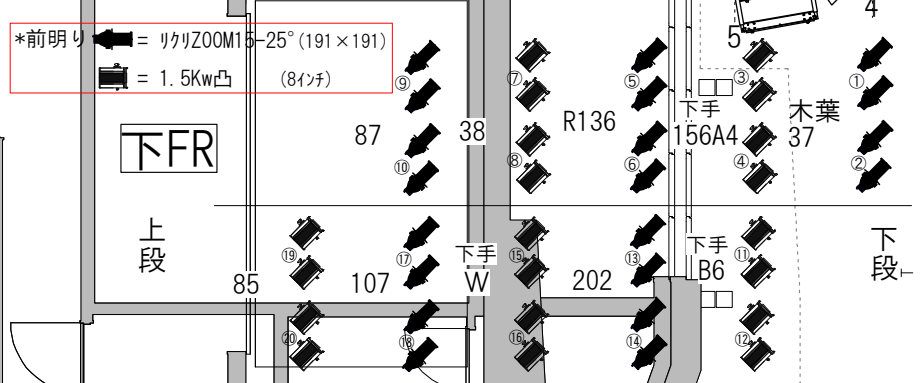


Q311 LEDクイック#201
Q313 LED13.31.42#201

UH(73)(78)(22)(W)
LH リヤ打ちⅡ部(73)(59)(22)(W)
Ⅲ部 ALL(W)

- 格納2
- 格納1
- ホリゾ
- ホリゾントB1 白PVC
- 8 31 大黒幕
- 8 30 袖幕
- 8 29 文字
- 8 28 28.黒紗
- 8 27
- UH
- 8 26 袖幕
- 8 25 文字
- 8 24
- 8 23 23.照明ハト
- 8 22
- LB 4
- 8 21 引割幕
- 8 20 文字
- 8 19
- 8 18
- 8 17 17.照明ハト
- 8 16
- LB 3
- 8 15 引割幕
- 8 14 文字
- 8 13
- 8 12
- 8 11 11.照明ハト
- 8 10
- LB 2
- 8 9 袖幕
- 8 8 文字
- 8 7
- 8 6
- 8 5 5.照明ハト
- 8 4
- LB 1
- 8 3 袖幕
- 8 2 文字
- 8 1
- 暗転幕(吊換不可)
- 引割縦幟(吊換不可)
- 縦幟(吊換不可)
- 防火シヤ

1CL	上段	リカリZOOM15-25° () × 8 (153) × 8 (152A4) × 4
	下段	1.5Kwトツ(73) × 8 (107) × 8 (R136) × 8 (37) × 4
2CL	上段	リカリZOOM15-25° (78) (142) × 各4 / () × 2
	下段	1.5Kwトツ(B6) × 6 (W) × 6 (22) × 6
		中・外 中・外 中・外



飯塚真穂『ruins~今でも鳥は謳うのか~』

Q307# B6

Q308# A4へ少し広げる

Q309# A4 MOVであつめる

Q307=VL①~⑤# Wワタ

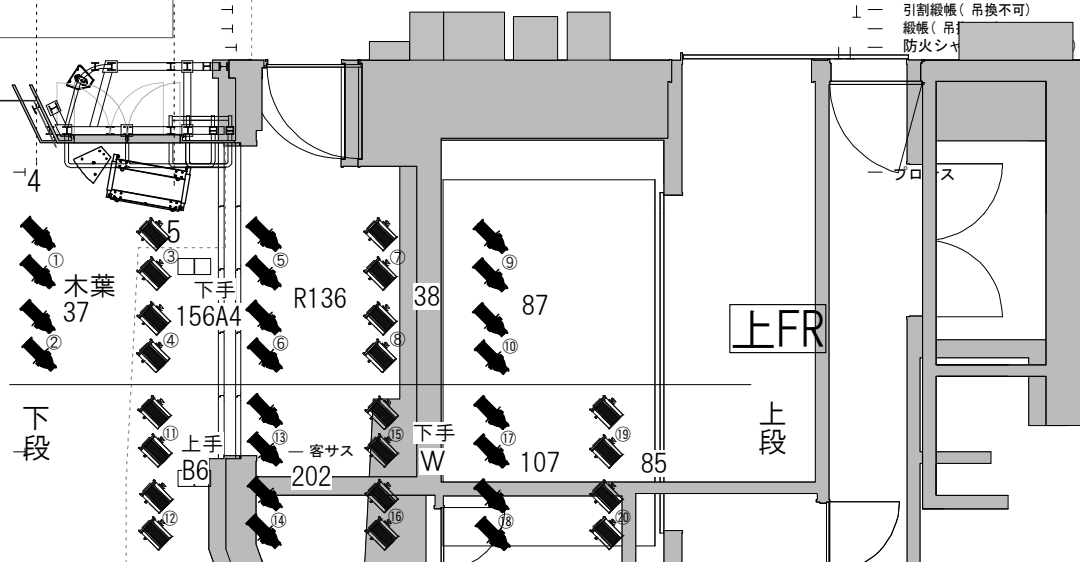
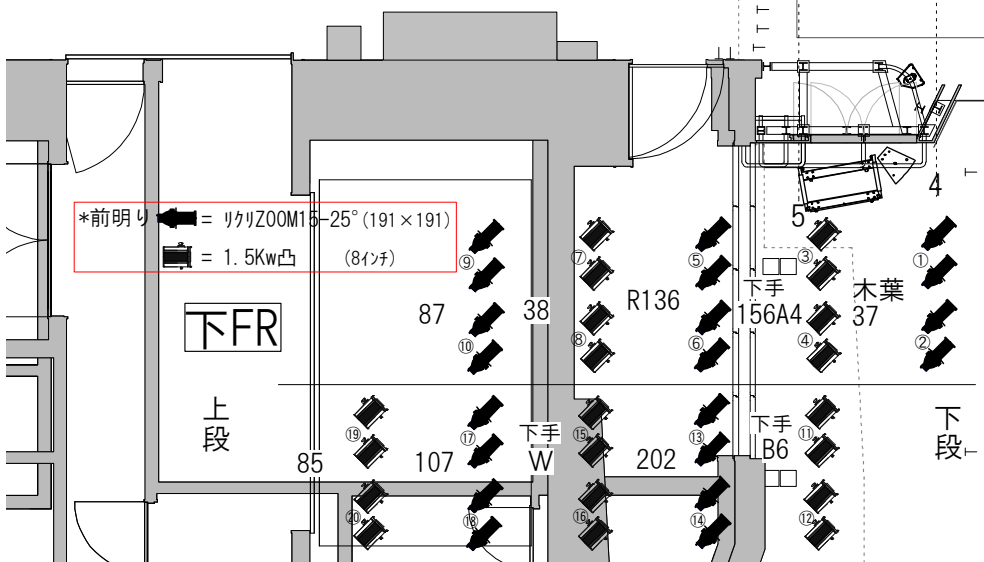
UH(73)(78)(22)(W)

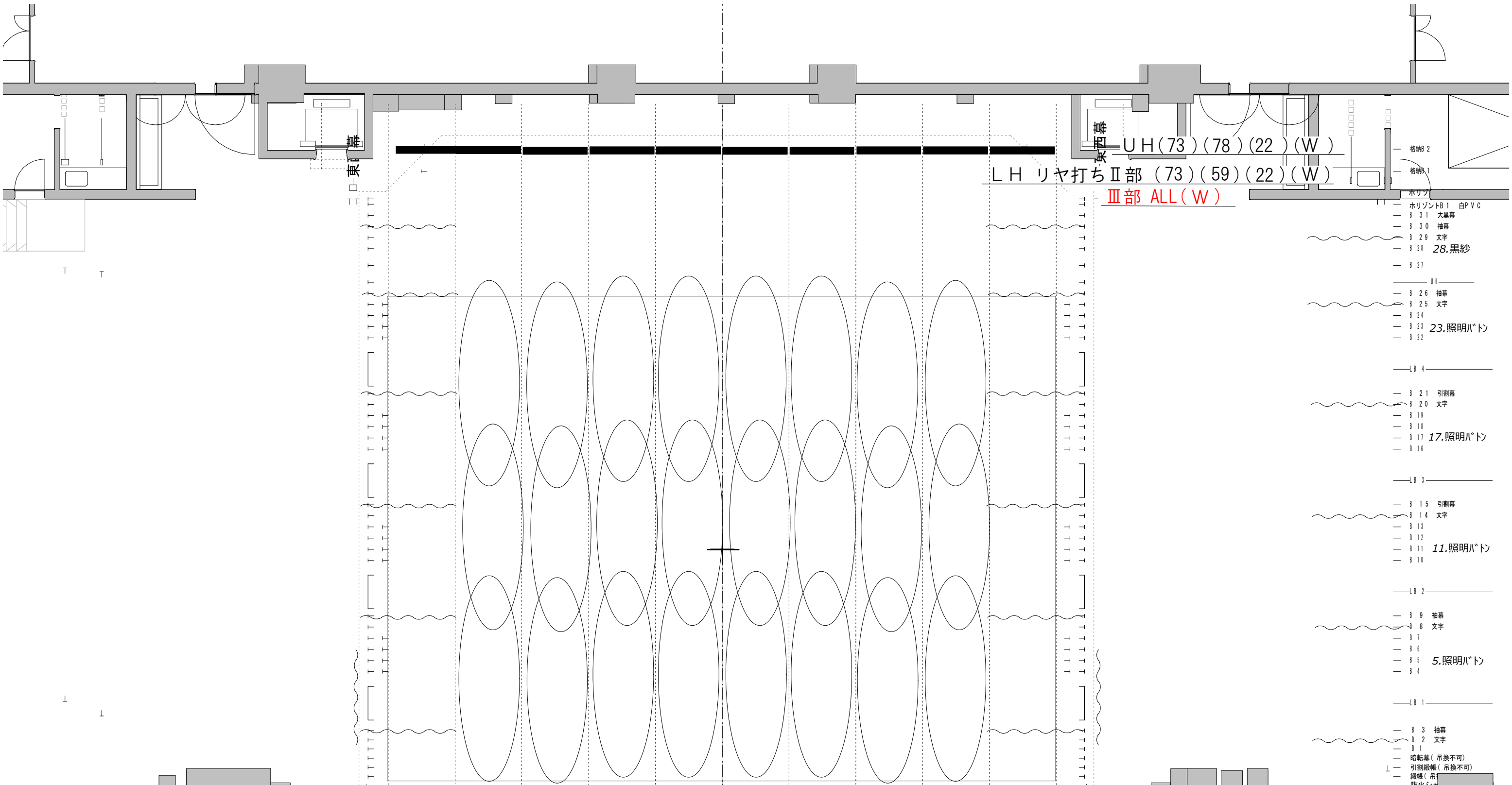
LH リヤ打ちⅡ部 (73)(59)(22)(W)

Ⅲ部 ALL(W)

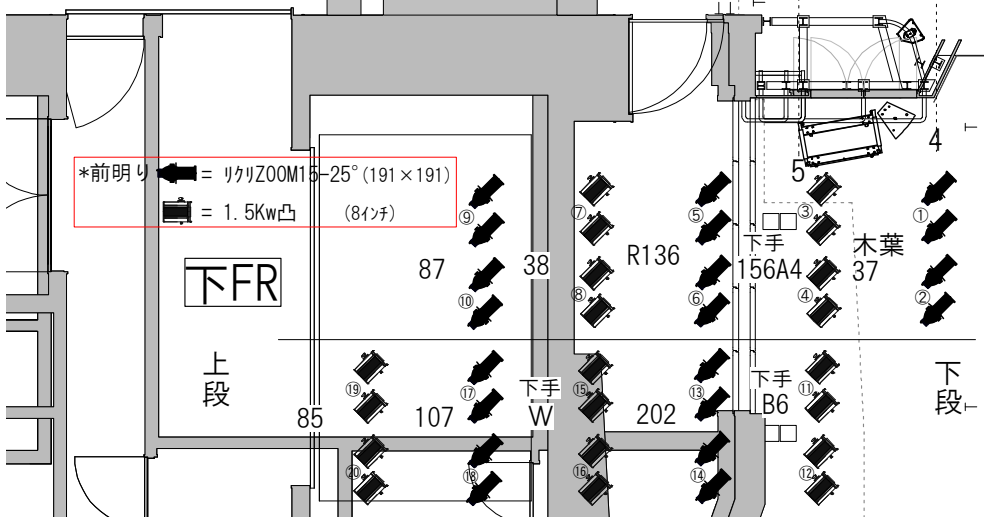
- 格納2
- 格納1
- ホリゾ
- ホリゾB1 白PVC
- 8 31 大黒幕
- 8 30 袖幕
- 8 29 文字
- 8 28 28.黒紗
- 8 27
- UH
- 8 26 袖幕
- 8 25 文字
- 8 24
- 8 23 23.照明ハト
- 8 22
- LB 4
- 8 21 引割幕
- 8 20 文字
- 8 19
- 8 18
- 8 17 17.照明ハト
- 8 16
- LB 3
- 8 15 引割幕
- 8 14 文字
- 8 13
- 8 12
- 8 11 11.照明ハト
- 8 10
- LB 2
- 8 9 袖幕
- 8 8 文字
- 8 7
- 8 6
- 8 5 5.照明ハト
- 8 4
- LB 1
- 8 3 袖幕
- 8 2 文字
- 8 1
- 暗転幕(吊換不可)
- 引割縦横(吊換不可)
- 縦横(吊換不可)
- 防火シ

1CL	上段	リカリZOOM15-25° () × 8 (153) × 8 (152A4) × 4
	下段	1.5Kwトツ (73) × 8 (107) × 8 (R136) × 8 (37) × 4
2CL	上段	リカリZOOM15-25° (78) (142) × 各4 / () × 2
	下段	1.5Kwトツ (B6) × 6 (W) × 6 (22) × 6
		中・外 中・外 中・外





- 格納B 2
- 格納B 1
- ホリゾ
- ホリゾントB1 白PVC
- 8 31 大黒幕
- 8 30 袖幕
- 8 29 文字
- 8 28 28.黒紗
- 8 27
- UH
- 8 26 袖幕
- 8 25 文字
- 8 24
- 8 23 23.照明ハト
- 8 22
- LB 4
- 8 21 引割幕
- 8 20 文字
- 8 19
- 8 18
- 8 17 17.照明ハト
- 8 16
- LB 3
- 8 15 引割幕
- 8 14 文字
- 8 13
- 8 12
- 8 11 11.照明ハト
- 8 10
- LB 2
- 8 9 袖幕
- 8 8 文字
- 8 7
- 8 6
- 8 5 5.照明ハト
- 8 4
- LB 1
- 8 3 袖幕
- 8 2 文字
- 8 1
- 暗転幕(吊換不可)
- 引割縦幟(吊換不可)
- 縦幟(吊換不可)
- 防火シヤ



1CL	上段	リカリZOOM15-25° () × 8 (153) × 8 (152A4) × 4
	下段	1.5Kwトツ (73) × 8 (107) × 8 (R136) × 8 (37) × 4
2CL	上段	リカリZOOM15-25° (78) (142) × 各4 / () × 2
	下段	1.5Kwトツ (B6) × 6 (W) × 6 (22) × 6
		中・外 中・外 中・外



